

# RAPPORT ANNUEL RSE 2022





La volonté de mettre en place une démarche RSE (Responsabilité Sociale de l'Entreprise) en phase avec nos valeurs quotidiennes s'est présentée de façon naturelle permettant ainsi de répondre aux attentes de toutes nos parties prenantes dont nos clients, nos partenaires et nos collaborateurs.

Elle a mûri pour faire naître une stratégie RSE, formalisée en 2022, qui puisse encadrer et rendre concrètes nos actions face aux enjeux économiques, sociaux et environnementaux que nous rencontrons.

### Les principes de notre stratégie RSE :

- Une démarche volontariste qui repose sur une vision stratégique, de la part de nos actionnaires, de notre Direction générale ainsi que de tous nos managers opérationnels, un cap commun pour l'avenir
- Un programme qui va au-delà de la prévention des risques et qui se veut engagé dans l'action
- Une démarche collective avec la création d'un Comité technique national RSE et l'établissement d'un réseau de référents RSE parmi nos agences et nos services
- Une préoccupation transverse, qui concerne l'ensemble des services de l'entreprise
- Un déploiement qui passe par une évolution des pratiques opérationnelles et par une démarche d'amélioration continue

**Bruno ARROYO**  
**Christophe AUBREE**  
**Christophe FAVREAU**  
**Axel MARCHAISON**

Directeurs généraux YESSS Electrique

# SOMMAIRE

---

<b>I.</b>	<b>YESSS ELECTRIQUE, ACTEUR MAJEUR DE LA DISTRIBUTION DE MATÉRIEL ÉLECTRIQUE</b>	<b>P.4-13</b>
	<b>NOTRE HISTOIRE ET NOTRE ORGANISATION</b>	<b>P.4-9</b>
	<b>NOTRE IDENTITÉ ET NOS VALEURS</b>	<b>P.10-11</b>
	<b>NOTRE OFFRE PRODUITS</b>	<b>P.12-13</b>
<b>II.</b>	<b>NOTRE POLITIQUE RSE</b>	<b>P.14-57</b>
	<b>NOTRE STRATÉGIE RSE</b>	<b>P.16-17</b>
	<b>NOTRE GOUVERNANCE RSE</b>	<b>P.18-21</b>
	<b>NOS PILIERS ET ENGAGEMENTS RSE</b>	<b>P.22-57</b>
	<b>AGIR LOCALEMENT</b>	<b>P.22-27</b>
	<b>SE DÉVELOPPER AVEC NOS COLLABORATEURS</b>	<b>P.28-39</b>
	<b>PRÉSERVER L'ENVIRONNEMENT</b>	<b>P.40-50</b>
	<b>RESPECTER L'ÉTHIQUE PROFESSIONNELLE</b>	<b>P.51-57</b>
<b>III.</b>	<b>INDICATEURS CLÉ</b>	<b>P.58-67</b>
	<b>INDICATEURS DE PERFORMANCE SOCIALE &amp; SOCIÉTALE</b>	<b>P.60-65</b>
	<b>INDICATEURS DE PERFORMANCE ENVIRONNEMENTALE</b>	<b>P.66</b>
	<b>INDICATEURS DE PERFORMANCE ACHATS RESPONSABLES</b>	<b>P.67</b>
	<b>INDICATEURS DE PERFORMANCE OFFRE RESPONSABLE</b>	<b>P.67</b>

# I. YESSS Electrique, un acteur majeur de la distribution de matériel électrique

## Notre histoire et notre organisation

Créé en 1951 en Grande Bretagne, YESSS Electrique est un acteur majeur la distribution de matériel électrique qui propose des services et des solutions pour optimiser confort et réductions d'énergie. YESSS Electrique est un groupe familial avec plus de 450 points de vente en Europe et 320 points de vente en France.

En France depuis bientôt 50 ans, YESSS Electrique accompagne les artisans et entreprises de tous secteurs, les administrations et les particuliers, dans leur choix parmi toutes les gammes de matériel électrique.

Les 3S de YESSS sont riches de sens, les valeurs partagées par toutes ses équipes, car elles signifient son engagement à offrir à ses clients le meilleur **service**, la meilleure **solution** et le meilleur **stock**.



**YESSS**  
ELECTRIQUE  
TOUT LE MATÉRIEL ÉLECTRIQUE

**YESSS**  
CHAUFFAGE - VENTILATION  
CLIMATISATION

**YESSS**  
ECLAIRAGE

**YESSS**  
INDUSTRIE

**YESSS**  
SECURITE

**YESSS**  
PLOMBERIE SANITAIRE

**YESSS**  
IRVE & ENERGIES

**YESSS** PRO

VOTRE AGENCE  
24H/24 7J/7

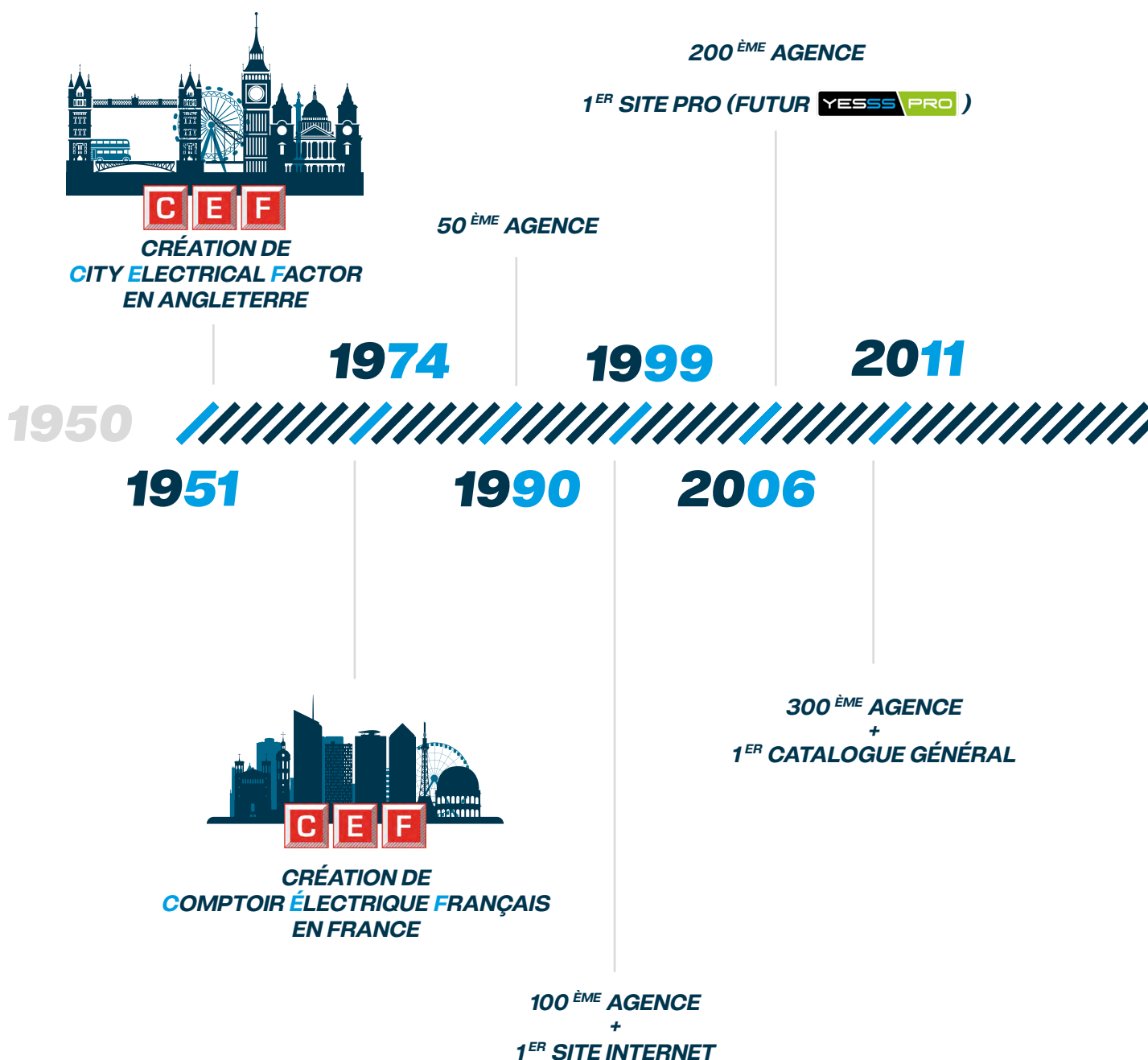
 **CLICK**  
&  
**COLLECT**

YESSS Electrique poursuit son développement avec une passion intacte et l'ambition de repousser les frontières de l'excellence qui sont, aujourd'hui comme hier, au coeur de ses engagements envers ses clients et ses partenaires.

Avec l'envie de s'adapter, d'innover et de conquérir de nouveaux marchés en s'imposant comme un acteur majeur de la distribution de matériel électrique, YESSS Electrique est animé au quotidien par la volonté d'entreprendre.

Face à un monde en perpétuelle évolution, YESSS Electrique n'a de cesse de se réinventer dans sa stratégie de croissance afin d'offrir les produits et services les plus performants, et de répondre ainsi aux enjeux de demain.

YESSS est un acteur engagé de la transition énergétique.



**C E F**

DEVIENT

**YESSS**  
ELECTRIQUE

TOUT LE MATÉRIEL ÉLECTRIQUE

**YESSS**  
ECLAIRAGE

**YESSS**  
CHAUFFAGE - VENTILATION  
CLIMATISATION

**YESSS**  
SECURITE

**YESSS**  
INDUSTRIE

**YESSS**  
IRVE & ENERGIES

**YESSS**  
PLOMBERIE

NOUVEAUX UNIVERS

CRÉATION DE

**YESSS**  
GRANDS COMPTES

2013

2019

2023

2024

2012

2014

2022

CRÉATION DE

**YESSS**  
INDUSTRIE

ET DE

CRÉATION DE  
NOS MARQUES  
INTERNES















CRÉATION DE

**YES55**  
CHARGING NETWORK

YESSS

## YESSS ELECTRIQUE S'ORGANISE SUR UN MODÈLE DÉCENTRALISÉ AU PLUS PRÈS DES ATTENTES DU TERRAIN.

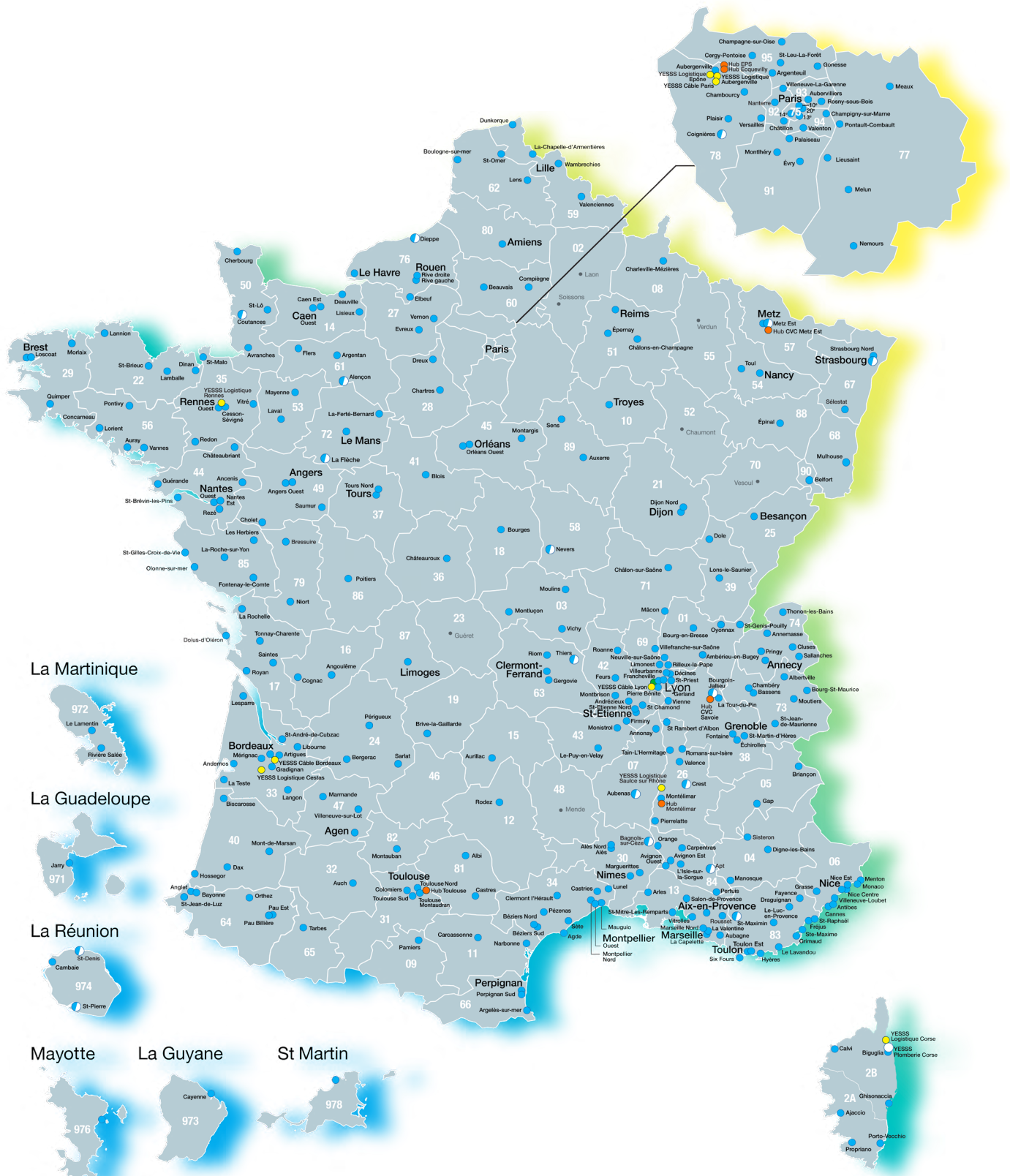


Ce modèle s'est développé autour de principes fondateurs : l'équipe, la proximité et l'autonomie. Ainsi les 320 agences YESSS sont regroupées en directions régionales bénéficiant d'une large autonomie opérationnelle localement et sont présentes sur l'ensemble du territoire national. Cette organisation confère l'agilité indispensable à la satisfaction des besoins des clients.

Dans un contexte en permanente évolution, notre modèle se montre particulièrement résilient en apportant au fonctionnement de l'entreprise flexibilité et réactivité dans l'exécution. Les échanges permanents entre les différentes entités : agences, directions régionales, pôles logistiques, services communs, comptables et direction générale favorisent l'excellence du service.



# NOS AGENCES EN FRANCE



# Notre identité et nos valeurs

## YESSS AVEC 3S : UN CLIN D'ŒIL RICHE DE SENS



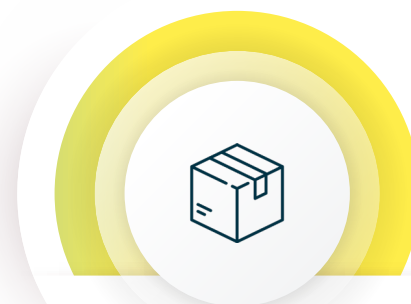
### ● SERVICE

- Des équipes commerciales disponibles et à l'écoute
- Des horaires d'ouverture adaptés
- Des animations et des événements en agence tout au long de l'année
- Des offres promotionnelles de fidélisation
- Une livraison sur-mesure



### ● SOLUTION

- Conseils
- Études et devis personnalisés
- SAV



### ● STOCK

- Tout le matériel électrique
- Des showrooms et des formations techniques
- Des plateformes de stockage réactives
- Une implantation géographique partout en France



Des showrooms spacieux avec une offre complète en électricité et en plomberie, des équipes disponibles au comptoir et par téléphone pour vous conseiller, l'agence d'Apt ouverte en 2023 reflète parfaitement l'ADN de notre entreprise.



La "photo de famille", séquence incontournable lors de nos séminaires équipe comme ici en 2019.

## LES VALEURS PARTAGÉES PAR NOS COLLABORATEURS

Les valeurs de YESSS Electrique témoignent de son identité et rassemblent autour d'une vision et d'un esprit commun. Ainsi plus de 2300 collaborateurs s'engagent à soutenir les objectifs de la société et à concrétiser son ambition de réussite.

Chacune de ces valeurs s'exprime dans tout projet mené par YESSS et inspire ses actions vis-à-vis de toutes ses parties prenantes tant en interne qu'en externe.



### ÉQUIPE

La notion d'équipe est fondamentale chez YESSS. Les agences YESSS sont de petites structures soudées et avec **un esprit familial**, réparties sur tout le territoire où **l'entraide** est essentielle au quotidien.



### PROXIMITÉ

Le **maillage territorial** de YESSS permet une proximité, une qualité de service et des **relations clients privilégiées**.



### AUTONOMIE

Chaque collaborateur bénéficie **d'une large autonomie** et s'engage de façon **responsable sur son périmètre d'action**.

De même, le développement de nos marques et services internes nous donnent une grande flexibilité et indépendance pour le meilleur service à nos clients.



### ÉVOLUTION

**Le travail, l'investissement personnel et le mérite** sont au coeur des valeurs de YESSS Electrique. **La promotion interne** est ainsi inscrite dans notre ADN et très valorisée. Toutes les créations de postes sont proposées à nos équipes en priorité, 72% de nos emplois sont issus de la promotion interne en 2022. YESSS est très attachée à **révéler le potentiel de chacun tout au long de sa vie professionnelle**.

# Notre offre produits

## NOS PRODUITS

### CHAUFFAGE, CLIMATISATION & VENTILATION

Chauffage, pompe à chaleur, climatisation, ventilation, aspiration centralisée, ventilateur, déshumidificateur, purificateur, gestionnaire d'énergie, sèche-main et cheveux, etc.

### COURANT FAIBLE

Coffret et baie informatique, antenne, interphonie, vidéophonie et accessoires, automatisme, alarme intrusion, alarme incendie, éclairage sécurité (baes), vidéosurveillance, domotique, détecteur de fumée, sonorisation, téléphonie

### IRVE & PHOTOVOLTAÏQUE

Panneaux photovoltaïques, système de fixation, micro-onduleurs et accessoires, onduleurs, borne de recharge, prise, support, câble, protection, etc.

### ÉCLAIRAGE

Source, éclairage intérieur et extérieur, industriel et tertiaire, lampadaire urbain, solaire, illumination et fête, détecteur de mouvement, douille, écarteur isolant, starter, etc.

### OUTILLAGE

Outillage à main, électroportatif, outillage et mesure, consommable, boîte encastrée, et couvercle, etc.

### APPAREILLAGE

Encastré saillie étanche etc.

### FILS & CÂBLES

Cable et fil, moulures et plinthes, goulottes, passage s de sol, bloc et colonne de bureau, gaines, tubes, chemin de câble, etc.

### PLOMBERIE

Baignoire et douche, toilettes, salle de bain et cuisine, robinetterie, collectivités, acheminement, évacuation, gestion de l'eau, etc.

### INDUSTRIE

Contrôle industriel, automatisme industriel, détection, sécurité machine, enveloppe, câble contrôle commande, canalisation électrique préfabriquée, fiche et prise industrielle, gaine, raccord industriel, comptage énergie, batterie de condensateur, etc.

### PROTECTION & ENVELOPPE

Tête d'installation, coffrets résidentiels, tertiaires et étanches, protection résidentielle et tertiaire, commande, protection, signalisation, horloge, PC modulaire, répartiteur de terre, accessoires, branchement réseau, etc.



## NOS UNIVERS

En parallèle aux besoins essentiels de nos clients, YESSS Electricque travaille avec **6 axes de développement majeur sur des produits d'innovation** pour répondre aux différents enjeux de demain.

Des axes avec une nouvelle identité graphique forte :



Toutes nos solutions éclairage pour un confort optimal tout en vous garantissant des économies d'énergie



Toutes nos solutions intelligentes et connectées pour une température douce et agréable chez vous



Toutes nos solutions sécurité pour protéger votre habitat et vos proches



Toutes nos solutions industrie pour répondre à vos conditions spécifiques de travail dans vos espaces de production.



Toutes nos solutions IRVE & Énergies pour une mobilité électrique durable et une énergie verte



Toute notre offre plomberie et sanitaire pour répondre à votre polyvalence en tant qu'artisan professionnel

## NOS MARQUES INTERNES



## NOS PARTENAIRES

YESSS Electricque travaille avec **plus de 3000 partenaires spécialistes**, reconnus dans leur secteur, afin de proposer à ses clients de nombreuses solutions adaptées à leur projet.

## II. Notre politique RSE

### 2022 : état des lieux et déploiement

En 2022, sous l'impulsion de notre direction générale, une gouvernance RSE pilotée par un comité technique RSE a été établie. Un diagnostic réalisé par un cabinet de conseil RSE a permis l'émergence de la feuille de route. YESSS Electrique, qui veut à la fois satisfaire les demandes des clients et anticiper les principaux risques auquel YESSS doit faire face en terme de développement durable. L'entreprise doit anticiper les risques et profite aussi d'opportunités pour s'améliorer et participer activement à la transition écologique avec toujours plus de produits et de solutions d'efficacité énergétique innovants.

La feuille de route RSE YESSS Electrique engage l'entreprise face aux défis sociaux et environnementaux de notre temps et permet d'identifier les priorités communes avec les clients et les autres parties prenantes.

Un an après le lancement de cette feuille de route, YESSS Electrique est heureux de constater beaucoup d'avancées sur les 4 piliers grâce à la participation et à la mobilisation de chaque collaborateur. YESSS Electrique a formalisé et amélioré l'existant et lancé toutes les initiatives prévues pour 2022 pour une culture plus engagée.

### NOS AVANCÉES RSE

<b>POLITIQUE ACHATS RESPONSABLES</b> <small>NOUVEAU</small>	<b>POLITIQUE ÉTHIQUE ET ANTI-CORRUPTION</b>	<b>POLITIQUE SANTÉ ET SÉCURITÉ</b>
<b>POLITIQUE ENVIRONNEMENTALE</b>	<b>POLITIQUE DE GESTION DES DÉCHETS</b>	<b>RAPPORT RSE</b> <small>NOUVEAU</small>
<b>INDICATEURS</b> <small>NOUVEAU</small>	<b>PLAN DE TRANSPORT</b>	<b>FORMATION RSE DES ÉQUIPES</b> <small>NOUVEAU</small>
<b>CAMPAGNE D'ÉCOGESTES</b> <small>NOUVEAU</small>	<b>OFFRE DE SOLUTIONS CONFORT ET EFFICACITÉ ÉNERGÉTIQUE DE L'HABITAT</b>	<b>JOURNÉES TECHNIQUES ET DE FORMATION</b>



YESSS  
ELECTRIQUE

TOUT LE MATÉRIEL ÉLECTRIQUE



## Notre stratégie RSE

La stratégie RSE YESSS Electrique a été formalisée en 2022 selon la norme ISO 26000, et alignée sur les objectifs de développement durable des Nations Unies pour 2030.

Elle encadre et rend concrètes les actions de l'entreprise face aux enjeux économiques, sociaux et environnementaux.

Elle est structurée autour de **4 grands piliers**, déclinés en différents engagements eux-mêmes formalisés en actions stratégiques et opérationnelles.

Des indicateurs de suivi ont été définis afin d'inscrire cet ensemble dans le fonctionnement quotidien de YESSS.



La performance RSE YESSS Electrique est évaluée selon les standards **ecovadis**.

## Notre politique RSE



### AGIR LOCALEMENT

Agir localement pour la promotion de solutions et d'initiatives en faveur du développement durable

#### NOS ENGAGEMENTS

1. Accompagner nos clients vers des solutions d'efficacité énergétique
2. Contribuer au développement économique et social de nos territoires



### PRÉSERVER L'ENVIRONNEMENT

Réduire l'impact environnemental de nos activités et de nos agences de manière durable

#### NOS ENGAGEMENTS

1. Réduire l'empreinte carbone liée à nos activités
2. Optimiser la gestion de nos déchets et l'utilisation des ressources



### SE DÉVELOPPER AVEC NOS COLLABORATEURS

Garantir à chacun de nos collaborateurs la sécurité et le développement de son potentiel

#### NOS ENGAGEMENTS

1. S'assurer du bien-être personnel et professionnel de nos collaborateurs
2. Engager nos collaborateurs comme les premiers référents de notre démarche RSE



### RESPECTER L'ÉTHIQUE PROFESSIONNELLE

Respecter l'éthique professionnelle dans toute la chaîne de valeur

#### NOS ENGAGEMENTS

1. Garantir une conduite éthique, transparente et responsable
2. Agir avec nos partenaires pour une chaîne de valeur responsable

Dans la lignée de ces grands axes, et au delà des 54 actions qui composent son plan, YESSS est attentif à la responsabilité environnementale et à la responsabilité sociale et sociétale de l'ensemble de ses parties prenantes, notamment au travers de sa charte et son évaluation Fournisseur Responsable.



Le groupe YESSS Electrique adhère pleinement aux principes formulés par :

- L'Organisation Internationale du Travail (OIT)
- La Convention Européenne des Droits de l'Homme
- La Déclaration Universelle des Droits de l'Homme

## La participation de YESSS aux Objectifs de Développement Durable (ODD) du Pacte Mondial

### OBJECTIFS DE DÉVELOPPEMENT DURABLE

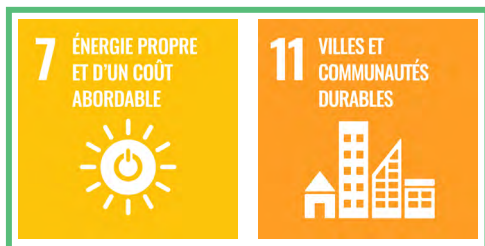
Établis par les États membres des Nations Unies et rassemblés dans l'Agenda 2030, les **Objectifs de Développement Durable (ODD)** sont, pour l'Humanité, 17 objectifs à atteindre afin d'éradiquer la pauvreté sous toutes ses formes et dans tous les pays, de protéger la planète et de garantir la prospérité pour tous.

Ces 17 objectifs sont parfois regroupés en 5 domaines, les "5 P" : **Peuple, Prospérité, Planète, Paix, Partenariats.**

Au travers de sa stratégie, YESSS Electrique participe à la réalisation de 9 de ces 17 ODD :



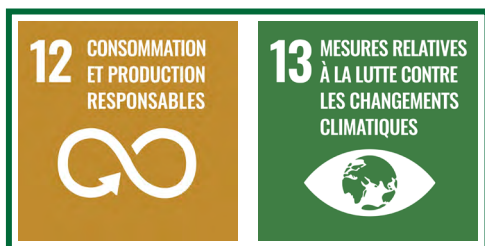
#### AGIR LOCALEMENT



#### SE DÉVELOPPER AVEC NOS COLLABORATEURS



#### PRÉSERVER L'ENVIRONNEMENT



#### RESPECTER L'ÉTHIQUE PROFESSIONNELLE



## Notre gouvernance RSE

### Une gouvernance forte pour engager la démarche RSE

La solidité de la gouvernance de YESSS Electrique est une force pour ses engagements RSE.

Pilotée avec le plus haut niveau de l'organisation, le comité national RSE a déterminé la feuille de route et défini les actions RSE à mettre en place avec l'ensemble de ses services.

Tous nos salariés participent au déploiement de la démarche RSE. Le développement de la stratégie s'effectue à l'aide d'un réseau de **33 référents RSE régionaux et plus de 350 managers opérationnels (directeurs régionaux, directeurs d'agence)**.

YESSS communique sa politique RSE à l'aide d'un **rapport RSE** qui reprend ses actions et résultats en matière de développement durable. L'entreprise souhaite ainsi faire preuve de transparence sur ce sujet et pouvoir le partager avec toutes ses parties prenantes.



### LE PILOTAGE DE LA RSE

#### **PARTIES PRENANTES**

Clients, fournisseurs, collaborateurs, partenaires, institutions

#### **SERVICE RSE / RÉFÉRENTS RSE**

Siège et directions régionales

#### **COMITÉ NATIONAL RSE**

Directions régionales, services Achats, Communication, Informatique, Digital, Logistiques, Finances, RH, HST, RSE

#### **DIRECTION GÉNÉRALE**

## Les acteurs du pilotage

**La direction générale** : décide et approuve la stratégie RSE de l'entreprise.

**Le comité national RSE** : anime la gouvernance de la politique RSE. Il assure le déploiement de la démarche dans l'entreprise et la validation des indicateurs de performance.

**Un service RSE dédié** : directement rattaché à la direction générale, il assure la diffusion et la mise en place nationale des actions RSE avec les équipes régionales.

**Les services** : pilotent les processus, assurent la mise en œuvre des politiques et actions RSE sur leur périmètre.

**Les managers opérationnels** : Directeurs régionaux et directeurs d'agence diffusent et maîtrisent la mise en œuvre des politiques et actions.

**Des référents RSE régionaux** : sont le "relai régional" entre les agences, les partenaires et le service RSE basé au siège afin de décliner les actions RSE au plus près avec nos agences.

**Les parties prenantes** : participent à la définition des enjeux grâce à une analyse de matérialité. Leurs retours d'expérience nous permettent une amélioration continue.

## Nos parties prenantes

Un dialogue régulier et positif avec nos salariés, nos clients et nos fournisseurs.



### SPHÈRE ÉCONOMIQUE

NOS PARTIES PRENANTES	LEURS ATTENTES ET ENJEUX
<b>SALARIÉS ET REPRÉSENTANTS DU PERSONNEL</b>	<ul style="list-style-type: none"><li>· Conditions de travail des employés</li><li>· Santé et sécurité sur le lieu de travail</li><li>· Bien-être, qualité de vie au travail et engagement des collaborateurs</li><li>· Gestion des talents et formation</li><li>· Dialogue social</li><li>· Diversité, inclusion et lutte contre les discriminations</li></ul>
<b>CLIENTS</b>	<ul style="list-style-type: none"><li>· Qualité des produits et services</li><li>· Expérience et relations clients</li><li>· Informations produits</li><li>· Produits éco-conçus qui intègrent les principes de l'économie circulaire</li><li>· Éthique</li><li>· Engagement local</li></ul>
<b>FOURNISSEURS</b>	<ul style="list-style-type: none"><li>· Distribution de produits éco-conçus</li><li>· Informations produits</li><li>· Transport et logistique durable</li><li>· Achats responsables et chaîne de valeur</li><li>· Sensibiliser les parties prenantes à la RSE</li></ul>



## SOCIÉTÉ CIVILE

<b>NOS PARTIES PRENANTES</b>	<b>LEURS ATTENTES ET ENJEUX</b>
<b>RIVERAINS ET COMMUNAUTÉS LOCALES</b>	<ul style="list-style-type: none"><li>· Création d'emploi</li><li>· Respect de l'environnement et lutte contre les nuisances</li></ul>
<b>MÉDIAS</b>	<ul style="list-style-type: none"><li>· Actualités</li><li>· Transparence</li></ul>
<b>CENTRES DE FORMATION</b>	<ul style="list-style-type: none"><li>· Partenariats</li><li>· Promotion de la diversité et de l'égalité</li></ul>
<b>ASSOCIATIONS</b>	<ul style="list-style-type: none"><li>· Transparence</li><li>· Investissements / dons</li><li>· Partenariats</li></ul>



## POUVOIRS PUBLICS

<b>NOS PARTIES PRENANTES</b>	<b>LEURS ATTENTES ET ENJEUX</b>
<b>AUTORITÉS ET ADMINISTRATION</b>	<ul style="list-style-type: none"><li>· Conformité réglementaire</li><li>· Développement socio-économique</li><li>· Respect de l'environnement</li></ul>

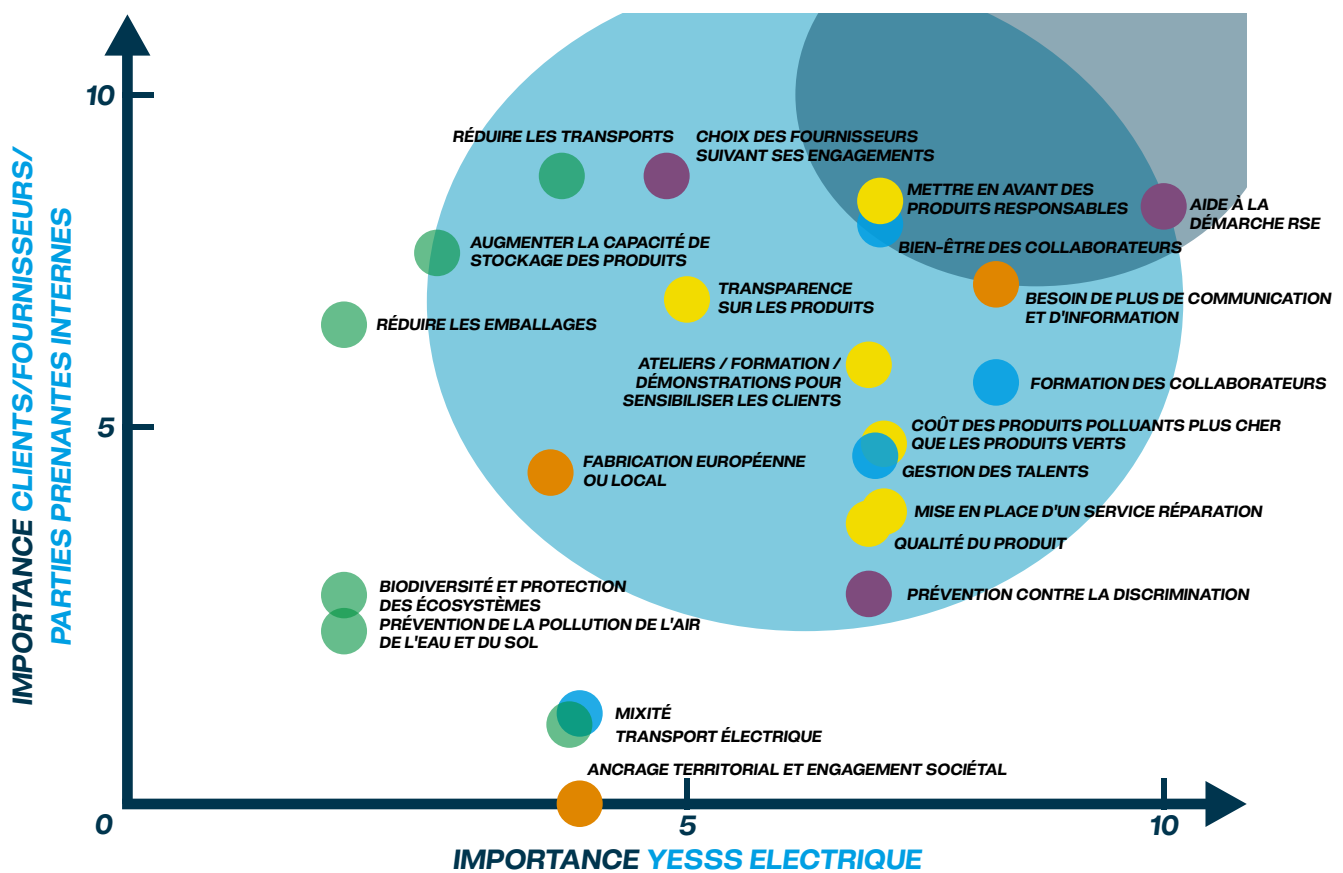


# Notre matrice de matérialité

L'analyse de matérialité a permis de confirmer la stratégie de développement durable de YESSS, à la fois alignée avec ses priorités stratégiques et ancrée dans le quotidien de ses activités.

Cette analyse de matérialité a permis de confirmer l'importance des enjeux suivants :

- Mise en avant de produits éco-responsables
- Achats responsables
- Bien-être des collaborateurs, gestion des talents et formation
- Besoin d'appui des parties prenantes pour leur démarche RSE, communication et information sur ce thème RSE
- Logistique responsable



## LÉGENDES

- SOCIÉTAL
- SOCIAL
- OFFRES & PRODUITS
- ÉTHIQUE ET GOUVERNANCE
- ENVIRONNEMENTAL

# Nos piliers et engagements RSE

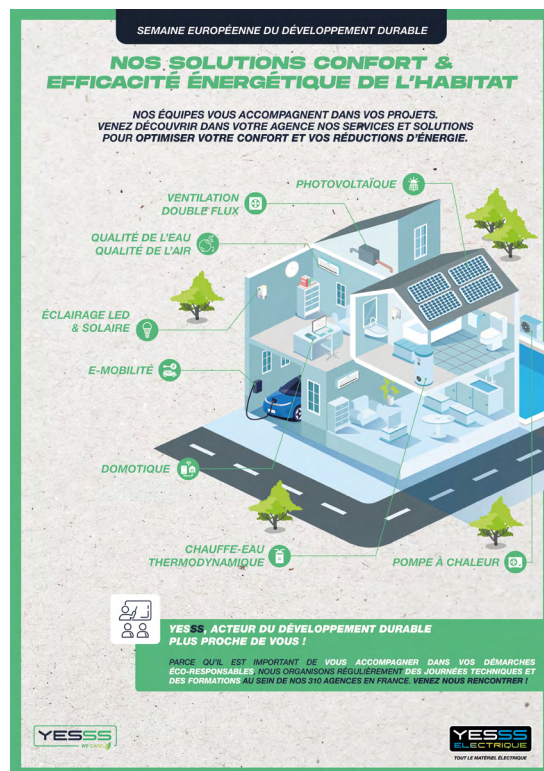
## Pilier 1 : Agir localement

### Agir localement pour la promotion de solutions et d'initiatives en faveur du développement durable

YESSS Electrique, distributeur de matériel et solutions électriques place la transition énergétique au cœur de sa mission. Cette position privilégiée en tant que distributeur et sa chaîne de valeur lui permettent de se mobiliser avec ses 2350 collaborateurs, ses nombreux clients ainsi qu'avec ses partenaires pour un écosystème plus durable.

#### NOTRE OBJECTIF

"Agir au niveau local" étant le 1er axe stratégique de sa démarche RSE, YESSS Electrique souhaite contribuer toujours plus aux enjeux environnementaux et sociaux sur les territoires sur lesquels la société est présente. Pour cela, YESSS s'appuie sur son large ancrage territorial, sa proximité client ainsi que sur son offre produits et ses actions locales.



YESSS a participé à la **Semaine européenne du développement durable** avec la promotion de ses **solutions comforts et efficacité énergétique** de l'habitat dans chaque agence.

### PRINCIPES DU PACTE MONDIAL SOUTENUS PAR YESSS



Contribuer à l'égalité des chances et à la suppression de la discrimination en matière d'emploi.



Participer à la mutation des villes en lieux plus sûrs, résilients et durables

# Engagement n°1 : Accompagner nos clients vers des solutions d'efficacité énergétique

YESSS Electrique assure la promotion de la consommation et de l'utilisation responsable.

## ● CONSEILS ET FORMATIONS CLIENTS

YESSS Electrique apporte **conseils techniques et informations** pour une meilleure performance et efficacité énergétique locale.

YESSS Electrique propose des **formations et animations techniques** régulières avec ses partenaires fabricants dans ses agences et auprès de ses clients sur de nombreux **dispositifs de performance énergétique**. En 2022, l'entreprise a accompagné **2460 clients** avec **166 ateliers techniques** dédiés notamment à la formation IRVE et au photovoltaïque, ce qui représente 470 heures de formation assurées par les équipes YESSS.

### LE PROGRAMME DE FORMATION IRVE

Nos équipes YESSS accompagnent la transition énergétique avec des formations IRVE de niveau 1, 2 ou 3 selon leurs besoins. L'objectif: la maîtrise de l'installation de bornes de charge résidentielles et tertiaires.

**Plusieurs niveaux de qualification IRVE** sont proposés en fonction du type de borne de recharge à destination des installateurs électriciens, électriciens, bureaux d'étude, entreprises générales d'électricité, entreprise de maintenance ou électriciens en reconversion professionnelle.



### PROGRAMME DE FORMATION IRVE

Parce que la formation et la qualification de nos clients est un enjeu majeur chez YESSS Electrique afin de vous accompagner dans votre projet de l'achat à l'installation du produit, nous nous engageons à vous apporter des programmes de formation de qualité pour devenir, dès aujourd'hui, l'électricien de Demain.

LES QUALIFICATIONS IRVE P1Q1, P2Q2 ET P3 Q3



350000 appareils livrés par an	1 000 heures de formation par an	1 000 participants formés	116M€ de CA en 2022
2 200 bornes livrées	100 ateliers techniques	170 heures de formation	MIX parcours de formation

#### INFORMATIONS PRATIQUES

- Un partenaire avec une implantation nationale et un savoir faire reconnu
- Des sessions jusqu'à 8 clients + 2 observateurs YESSS dans les locaux APAVE
- Du matériel pédagogique transportable partout en France
- Des programmations de sessions sur l'année
- Organisme certifié Qualiopi = prise en charge des coûts de formation

#### FORMATIONS

Formations	Jour(s)
P1Q1	1
P2Q2	2
P3Q3	2
P1Q1 + P2Q2	3
P1Q1 + P2Q2 + P3Q3	5



#### Post publié sur LinkedIn (Décembre 2022)

Selon Enedis, la France vient de franchir le cap symbolique du million de points de charge privés et publics raccordés au réseau public de distribution d'électricité. Soit une hausse de 61 % par rapport à 2021.

Nos équipes YESSS accompagnent la transition énergétique, notamment par des formations destinées à nos clients. Illustration concrète à notre agence YESSS de Vernon en Normandie.

Nos clients électriciens ont bénéficié d'une formation IRVE de niveau 1 et 2, assurée par notre partenaire Schneider Electric.

son objectif : La maîtrise de l'installation de bornes de charge résidentielles et tertiaires.

Le résultat ? 100 % de réussite. Félicitations à nos clients !

## YESSS ET SES RÉFÉRENTS D'AIDE À LA RÉNOVATION (RAR)

YESSS s'engage avec le **Programme OSCAR**, programme gouvernemental financé par les CEE à destination des institutionnels et distributeurs pour former 6000 Référents en France de 2022 à 2024. L'entreprise fait monter en compétences ses équipes sur cet enjeu. Les missions de nos RAR consistent à informer, sensibiliser et accompagner les artisans pour une meilleure utilisation des aides publiques et privées concernant les bâtiments résidentiels et tertiaires.

### ● DES PRODUITS ET SERVICES DURABLES

L'entreprise en tant que distributeur de produits et services en faveur de l'efficacité énergétique est un **véritable acteur de la transition énergétique** avec par exemple la commercialisation d'éclairage LED, de pompes à chaleur, de thermostats connectés et de bornes de recharge électrique, etc.

YESSS Electrique offre aussi la possibilité de gammes spécifiques de produits éco-conçus en partenariat avec ses fournisseurs.

YESSS Electrique propose des produits et services durables et plus économes en énergie à l'aide de supports de communication, catalogues d'opérations de promotion et formations dédiées.

YESSS Electrique agit localement au niveau environnemental en développant des offres produits dédiées aux nouvelles énergies et à la mobilité durable.



**YESSS ELECTRIQUE**  
TOUT LE MATÉRIEL ÉLECTRIQUE

**Bon pour la planète, Bon pour vous.**  
Avec YESSS, c'est simple de réaliser des économies d'énergie ! Découvrez tous les produits à haute performance énergétique, préservez la planète et maîtrisez votre budget.

**Pour faire votre choix, on vous éclaire.**

**Vos proches et votre argent bien au chaud.**

Radiateurs, sèche-serviettes, thermostat connecté : tous les produits pour maîtriser votre consommation de chauffage (premier poste de dépenses énergétique) sont aussi à retrouver chez YESSS.

**Et ce n'est pas tout !**

Panneau solaire, kit autoconsommation, borne de recharge pour véhicule électrique ou encore détecteurs de présence et sonnet, optimisez vos dépenses énergétiques et adoptez un mode de vie plus écoresponsable.

Ampeles, spots, projecteur, panel ou encore étanche LED, équipez-vous de produits performants à basse consommation et réduisez vos factures d'électricité.

**YESSS ELECTRIQUE**  
TOUT LE MATÉRIEL ÉLECTRIQUE

**YESSS ECLAIRAGE**

**Pour faire des économies, on vous éclaire.**

L'éclairage LED reste aujourd'hui l'une des solutions les plus efficaces pour réaliser des économies d'énergie et réduire votre facture d'électricité. Avec YESSS, optez pour de nombreuses gammes de produits parmi les meilleurs spécialistes du marché.

**5 bonnes raisons de passer à l'éclairage LED.**

- FAIBLE CONSOMMATION ÉNERGÉTIQUE** (à 10 fois moins qu'une ampoule classique)
- LONGUE DURÉE DE VIE** (jusqu'à 50 000 heures)
- ÉCOLOGIQUE** (sans mercure, sans gaz polluants et recyclable)
- ALLUMAGE INSTANTANÉ** (100% de puissance à l'allumage)
- SÉCURISÉ** (sans chaleur)

**Les plus belles des LED.**  
Ampeles, tubes ou encore LED Street - de nombreuses gammes sont disponibles chez YESSS Electrique. À l'unité ou en format pro.

**LUDNA**  
LAMPES À PLOMBE LED STREET PRO

**LUDNA**  
SPOTS LED

**LUDNA**  
AMPÈLES LED

**LUDNA**  
TUBES LED

**LUDNA**  
AMPÈLES LED

**LUDNA**  
TUBES LED

YESSS Electrique diffuse régulièrement des newsletters auprès de ses clients afin de mettre en valeur ses solutions à haute performance énergétique.



## LES CATALOGUES DE SOLUTIONS TECHNIQUES PAR GAMME DE PRODUITS ET LE CATALOGUE D'E-MOBILITÉ

YESSS Electric met en avant **des gammes de services et des solutions** à destination des professionnels et particuliers, en conseillant et accompagnant les projets avec des **catalogues ou programmes spécifiques** :

- résidentiel tertiaire
- industrie
- sécurité et communication
- éclairage
- génie climatique
- e-mobilité



### LA SOLUTION YES55



La **nouvelle solution de supervision YES55**, 1er opérateur de charge Plug & Play (CPO) lancée fin 2022, permet de gérer facilement les bornes de recharge et de maîtriser les coûts.

Les bornes de charges pour véhicules électriques et hybrides sont des outils importants de la transition énergétique actuelle. YES55 Charging Network est **un des plus grands réseaux nationaux avec une solution clé en main** (étude technique, dossier administratif, qualification, réglementation) et **des installateurs qualifiés** (installation, suivi et maintenance). YESSS possède une expertise avec **plus de 2000 bornes en gestion de supervision**.

### Qu'est-ce que YES55 ?

**YES55 est un nouvel opérateur de bornes de charge (CPO) évoluant sur le marché B2B.**

Service de gestion d'infrastructures de bornes de recharge, cette entité a été pensée pour offrir une solution de supervision adaptée aux besoins et aux exigences des professionnels.

L'ADN de YES55 est le même que celui de YESSS Electric : l'exigence du service, associé à un panel de solutions inédites et novatrices.

La création de cette nouvelle entité traduit l'engagement fort de YESSS Electric en faveur de la transition énergétique. En tant que nouvel opérateur de bornes de recharge évoluant sur le marché B2B, YES55 est une solution adaptée à **tous les professionnels** pour une implantation sur les parkings ouverts au public (Centres commerciaux, hôtels, restaurants, centres de loisirs, etc.).

YES55 s'adresse également aux entreprises (flotte entreprise, mobilités domicile/travail).



## VEILLE, SENSIBILISATION ET COMMUNICATION SUR LES SUJETS ENVIRONNEMENTAUX

Une veille et sensibilisation/communication sur les **nouvelles lois et dispositifs environnementaux** est assurée auprès de nos clients.

YESSS Electric assure une **veille réglementaire** et communique sur toutes les nouvelles réglementations, lois et dispositifs environnementaux sur LinkedIn, Facebook, Twitter, Instagram et la page d'accueil du site public YESSSS.



## Engagement n°2

### Contribuer au développement économique et social de nos territoires

#### ● AU NIVEAU ÉCONOMIQUE

Les enjeux principaux pour YESSS concernant le développement des territoires sont :

- perpétuer et dynamiser **l'enracinement territorial** de YESSS Electric afin de conserver une activité économique et sociale sur l'ensemble des territoires
- **soutenir les métiers et le savoir-faire** auprès des communautés et citoyens du territoire
- aider localement **les plus éloignés de l'emploi** et concourir à la réinsertion des populations les plus fragiles

Dans les territoires, YESSS Electric grâce à sa performance :

- Contribue à la **croissance de l'économie locale** avec un service de proximité
- Accompagne les projets de construction, rénovation sur tout le territoire grâce à ses **320 agences réparties en France**
- Assure un **recrutement local** en partenariat avec les structures locales de recrutement et les écoles
- Participe à des **actions ou programmes** destinés à accroître l'emploi et les compétences sur les territoires
- Participe à des **projets globaux d'aménagement** locaux
- Participe de façon importante à la **vie associative** du territoire

## ● AU NIVEAU SOCIAL, SOCIÉTAL ET ENVIRONNEMENTAL

### INVENDUS ET DONNS

YESSS donne une nouvelle vie à ses produits en conformité avec la loi Anti Gaspillage pour une Économie Circulaire (AGEC) **dans le cadre d'un partenariat avec DONNEZ.ORG.**

Cette action est la solution économique, sociétale et environnementale que YESSS a choisi pour **donner ses invendus, en faveur des associations de lutte contre la précarité et des structures de l'économie sociale et solidaire.**

### PARTENARIAT AVEC LES ACTEURS DE L'ÉCONOMIE SOCIALE ET SOLIDAIRE ET VIE ASSOCIATIVE

**Plusieurs directions régionales YESSS** travaillent localement avec des **ESAT** présents sur leurs territoires pour l'achat de fournitures de bureau et des prestations de nettoyage, élagage, etc. (Voir détails dans indicateurs)

60% des agences YESSS contribuent à des **projets associatifs locaux** par des **dons financiers**, des **dons de matériels** (pour des chantiers d'insertion, des écoles professionnelles, des tombolas) participant activement à des actions locales (sponsoring d'événements, participation des collaborateurs à des événements, etc.) (cf. détails dans indicateurs).

### NOS ACTIONS CARITATIVES OU DE SANTÉ

YESSS a effectué en 2022 des dons pour :



### NOS ACTIONS CULTURELLES

Nos **collectes d'ampoules usagées** ont été récupérées pour une réutilisation dans le cadre de la rénovation du théâtre du grand T à Nantes.

Des festivals ont aussi été aidés financièrement dont le **festival du Roi Arthur**, des concerts dont le **Cantal Rock**, des associations dont l'association **FLAP Charleville**, etc.

### NOS ACTIONS SPORTIVES

**YESSS Electrique est partenaire de nombreux clubs sportifs:** football, moto, vélo, handball, basket, pétanque, golf et tennis sur tout le territoire. Nos agences développent des partenariats avec, entre autres, l'équipe de handball de Fréjus ou du Havre, de basket de Niort, de Fos-sur-Mer ou de Saint-Chamond, de hockey à Caen, etc.

### NOS ACTIONS CIVIQUES

YESSS Electrique réalise **des dons auprès des services publics locaux.**  
ex : les associations amicales de pompiers, de services de collecte des déchets, des écoles, des lycées et des comités des fêtes de plusieurs villes.



Les MarceLS à Plescop 2022

Souhaitant encore amplifier son engagement sociétal et environnemental en 2023, YESSS Electrique travaille actuellement sur des **projets de partenariats au niveau national** et tend à l'objectif d'une action par agence et par an d'ici 2025.



## Pilier 2 : Se développer avec nos collaborateurs

Garantir à chacun de nos collaborateurs la sécurité et le développement de son potentiel

### NOTRE OBJECTIF

YESSS Electrique est soucieux du **bien-être de ses équipes** et d'un cadre de travail favorisant **une bonne collaboration, la motivation, l'innovation, les résultats** à travers un suivi de carrière personnalisé et un dialogue permanent.

YESSS Electrique est vigilant quant à **la diversité et à l'égalité professionnelle**. La notion d'équipe inscrite dans notre ADN est fondamentale pour la réussite individuelle et collective.

### PRINCIPES DU PACTE MONDIAL SOUTENUS PAR YESSS



- S'engager pour la diversité
- Contribuer à la suppression de la discrimination en matière d'emploi



- Garantir des conditions de travail correctes et sûres pour nos salariés
- S'assurer de l'éthique de l'ensemble de la chaîne de valeur
- Mettre en place des relations équilibrées avec nos clients et fournisseurs
- Contribuer à la croissance de l'économie locale grâce à un service de proximité



- Contribuer à l'égalité des chances et à la suppression de la discrimination en matière d'emploi



## Engagement n°1 : S'assurer du bien-être personnel & professionnel des collaborateurs

YESSS Electrique s'assure du bien être personnel et professionnel de ses collaborateurs avec :

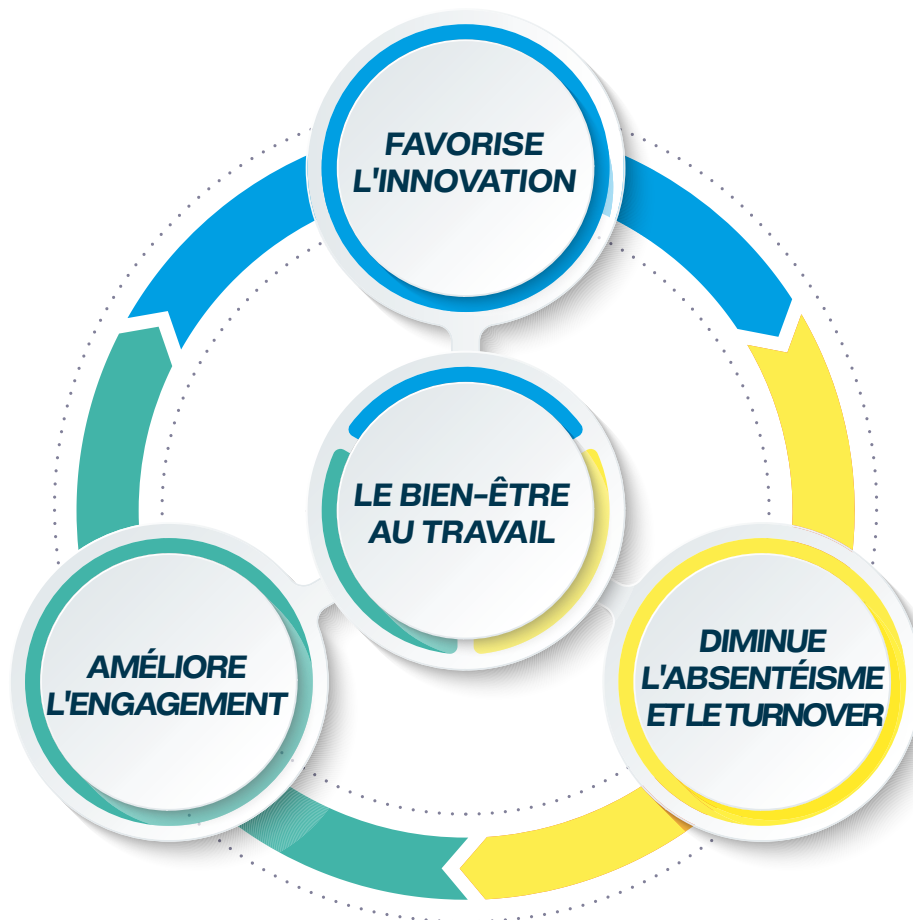
· **Pour la Santé et Sécurité sur le lieu de travail** : Un **service Hygiène et Sécurité au Travail** dédié, accompagnant les agences sur les questions liées à la sécurité sur le lieu de travail afin de vérifier la conformité des bâtiments et des pratiques.



· **Pour la gestion des carrières** : une forte capacité à faire monter les collaborateurs en compétences : nombreux sont les collaborateurs qui ont eu au moins une formation en 2022. En conséquence, **le taux de promotion interne déjà important chez YESSS** augmente chaque année (Voir détails dans indicateurs)

· **Pour la diversité et égalité professionnelle** : une **démarche structurée** (objectifs, indicateurs, plan d'actions) visant à favoriser l'égalité homme femme au sein de l'entreprise.

· **Un management participatif** : Il existe une **importante transparence** de la part des actionnaires et des directeurs généraux avec une communication de l'ensemble des informations financières et la redistribution d'une partie des bénéfices de l'entreprise aux collaborateurs sous forme d'intéressement. YESSS assure ainsi une **forte valorisation du travail individuel et collectif**.



## ● LA SANTÉ ET LA SÉCURITÉ AU TRAVAIL

La santé des employés et la prévention des accidents sont prioritaires dans la planification et l'exercice des activités de YESSS Electrique. Il s'agit d'un élément important de sa Responsabilité Sociale d'Entreprise (RSE) sur lequel l'ensemble des collaborateurs de l'entreprise doivent agir.

Au-delà de ses obligations légales, YESSS s'implique de façon permanente pour la santé et la sécurité de ses collaborateurs.

Les principaux risques dans nos agences concernent la manutention, la conduite d'équipements de levage, les chutes et la circulation. Le port des EPI est réglementé et surveillé.

Avec sa politique santé et sécurité, YESSS déploie des normes communes pour chacune de ses agences en vue d'assurer un même niveau de sécurité pour tous.

En 2022, YESSS a renforcé sa politique santé et sécurité avec la formalisation de sa politique, le lancement d'une charte SST, des livrets d'accueil sécurité et des règles d'or à destination des équipes.



Le lancement de ces outils vise à renforcer la connaissance et le respect des recommandations de sécurité afin de prévenir les accidents et protéger la santé de nos collaborateurs.

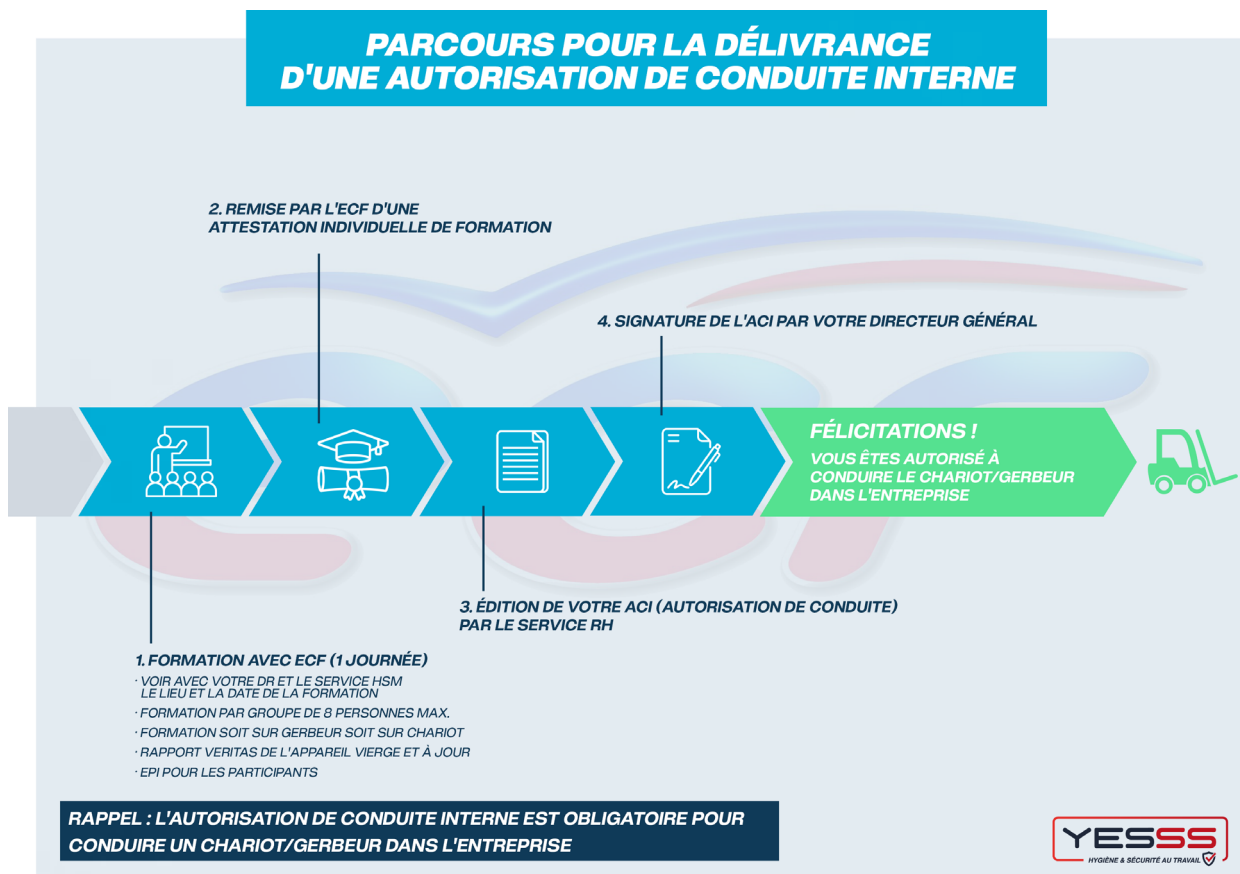
D'autres actions participent à la formation des collaborateurs :

- La distribution d'un **livret d'accueil** qui inclut les questions de SST à tous les nouveaux collaborateurs
- La **formation en continu par ECF** (École de Conduite Française) des magasiniers
- Les formations pour les **habilitations** de conduite et les habilitations électriques
- La **pratique de retour d'expérience** et l'apprentissage en continu
- La **consultation des risques et des moyens de prévention** mis en avant dans les DUERs (Documents uniques d'évaluation des risques)
- Les sensibilisations concernant les **plans d'évacuation** et les **consignes** notamment sur le **port des EPI**

Par ailleurs, YESSS a établi **des audits, plans et des moyens d'intervention** destinés à faire face aux différents types de risques auxquels elle peut être confrontée.

Ces dispositifs sont périodiquement mis à jour et font l'objet de visites de contrôles régulières de la part de notre service HST, qui prescrit **des actions correctrices** selon leurs constats.

Des efforts constants sont entrepris que ce soit au niveau du matériel, des équipements, des EPI, des travaux ou de la formation des équipes.



## ● LA GESTION DE CARRIÈRE ET LE DÉVELOPPEMENT DES COMPÉTENCES

YESSS Electrique propose à l'aide de ses dispositifs de gestion de carrière des opportunités motivantes à ses salariés. L'entreprise investit dans la **formation continue** et le **développement de ses salariés**, encourage et facilite la **mobilité interne** (cf détails dans indicateurs).

Tous les métiers de l'entreprise (commercial, logistique, produits, management) peuvent bénéficier de formation. Les formations sont assurées par les **formateurs internes** et des **organismes de formation externes**. L'équipe de formateurs en interne YESSS permet une bonne maîtrise des outils commerciaux de l'entreprise, de l'offre produits, l'expérience d'un service client de qualité et l'obtention de compétences ajustées.

YESSS Electrique accompagne ses collaborateurs avec des outils au service du développement des compétences, qu'il s'agisse d'accompagnements collectifs ou individualisés.

### YESSS ACADÉMIE

La structure interne **YESSS Académie** permet le **développement des compétences et l'évolution professionnelle** de tous les collaborateurs au travers de différents **parcours et formations** :



- Un **parcours d'intégration** pour tous les nouveaux collaborateurs
- Un **parcours spécifique de promotion** pour les collaborateurs en évolution avec le développement de dispositifs **PROA** (reconversion et promotion par l'alternance conformément à notre accord de branche) en vue de l'obtention des **Certifications de Qualification Professionnelle (CQP)** à destination des **directeurs d'agences et technico-commerciaux nouveaux et promus** (150h de formation à la prise de poste)
- Des formations techniques avec les partenaires fabricants pour le développement de l'expertise technique des collaborateurs.

En 2022, **1019 sessions de formations** ont été organisées représentant **21394 heures** dispensées auprès de **2299 collaborateurs**.

YESSS Académie qui assure la transmission en interne des aptitudes métiers garantit la **création de modules de formation propres à YESSS**. Des formations ajustées aux besoins des collaborateurs sont proposées pour le développement des compétences.

YESSS développe des formations et des modules de sensibilisation aux enjeux environnementaux et sociétaux sur les thèmes suivants : IRVE, solutions de consommation responsable d'énergie avec les fabricants, fresque du climat pour le comité RSE, écogestes, achats responsables et RSE.

**Chaque collaborateur a accès à son portail personnel YESSS Académie** dans son intranet entreprise permettant le suivi de ses formations, la consultation des formations disponibles et la formulation de ses souhaits.

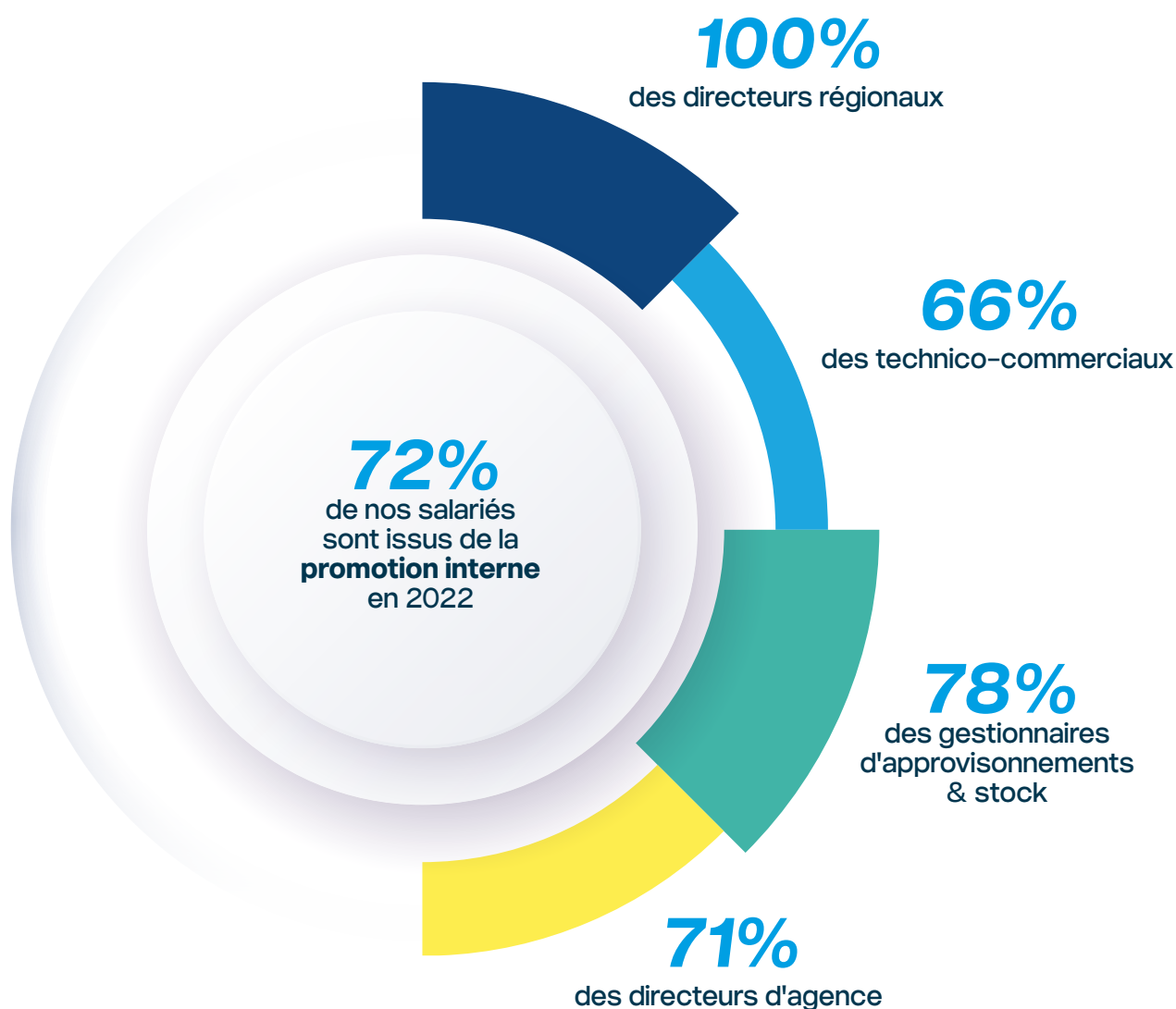




Remise des diplômes de la Promotion PROA - Directeurs d'agence 2022/2023

## LA PROMOTION INTERNE

Valeur phare de l'entreprise, la promotion interne est encouragée :



## LES ENTRETIENS PROFESSIONNELS ET LE PLAN DE DÉVELOPPEMENT DES COMPÉTENCES

Des **entretiens professionnels** sont effectués régulièrement avec chaque salarié afin de suivre leur parcours professionnel, les évolutions souhaitées et leurs besoins en formation. Un **plan de développement de compétences annuel et pluriannuel** est ainsi défini en adéquation avec les directions régionales.



## L'ALTERNANCE ET LES STAGES

YESSS propose des stages aux étudiants et développe l'alternance depuis plusieurs années. C'est une source de recrutement indispensable qui permet des embauches sur le long terme pour les jeunes et l'entreprise.

Le taux d'alternants de nos services augmente chaque année, + **108% du nombre d'alternants sur les deux dernières années** (Cf détails dans indicateurs).

Pour promouvoir les échanges avec les écoles et l'alternance, YESSS participe aux initiatives locales portées par les établissements scolaires et acteurs de l'emploi : forums écoles, salons étudiants, forum emploi.

### ● LA DIVERSITÉ ET L'ÉGALITÉ PROFESSIONNELLE



YESSS Electrique, parrain de la promotion 2024 du BTS CCST (conseil et commercialisation de solutions techniques) au lycée Les Marcs d'Or à Dijon.

La politique de Ressources Humaines de YESSS Electrique favorise la **non-discrimination** pour l'accès à l'emploi, l'occupation des emplois et le traitement des collaborateurs. Toute discrimination envers les collaborateurs en matière d'emploi est formellement interdite.

Ces impératifs concernent non seulement **l'embauche** mais également toutes mesures concernant **les conditions de travail** en général, **la conservation dans l'emploi, la formation ou la promotion**. Seules les compétences et qualifications des candidats sont considérées pour le processus de recrutement .

Tous les collaborateurs de YESSS Electrique sont sensibilisés sur ces principes fondamentaux.

### LA POLITIQUE ÉGALITÉ HOMME/FEMME

YESSS Electrique possède une **démarche structurée pour améliorer l'égalité homme/femme** au sein de l'entreprise.

En 2019, YESSS Electrique s'est engagé au travers d'un **accord sur l'égalité professionnelle homme/femme**. Ce dernier contient des dispositions concrètes pour l'augmentation de la part des femmes dans l'entreprise. Il confirme l'attachement des différentes parties prenantes au principe d'égalité professionnelle entre les femmes et les hommes et plus largement au principe général prohibant toute forme de discrimination.

Cet accord définit **des objectifs et des mesures** permettant d'atteindre l'égalité professionnelle. Il prévoit la mise en place de mesures relatives à **l'embauche, la promotion professionnelle, la rémunération effective et l'articulation entre l'activité professionnelle et la vie personnelle et familiale**. Le processus de recrutement encourage la mixité professionnelle.

Chez YESSS Electrique le nombre de femmes dans l'effectif total progresse chaque année (cf détails dans indicateurs). Ces indicateurs sont cohérents avec le marché et la faible proportion de femmes dans le secteur d'activité.

L'entreprise observe à situations identiques l'égalité entre les femmes et les hommes sur les questions de **rémunération, de formation et d'évolution de carrière**.

## LA DIVERSITÉ GÉNÉRATIONNELLE

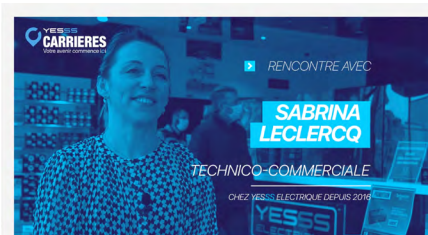
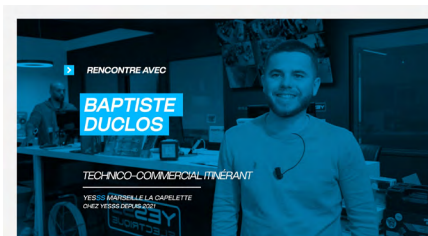
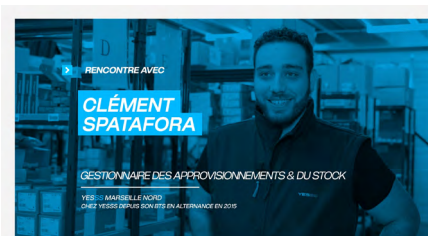
YESSS Electrique s'engage pour la diversité intergénérationnelle. L'existence de politiques de gestion de carrière et des compétences permet la conduite de cet enjeu.

Les seniors représentent 16% des effectifs (salariés ayant plus de 50 ans).

Un **programme de tutorat/mentorat** existe au travers d'un statut manager "Senior" contractuel pour les Directeurs régionaux et directeurs d'agence en vue d'accompagner à la prise de fonction les nouveaux promus à ce poste.

Par ailleurs, un **cycle de formation tuteurs** a été développé. **396 managers et collaborateurs** susceptibles d'accueillir de nouveaux alternants et collaborateurs en ont bénéficié.

YESSS coopère également avec les écoles et autres acteurs académiques. L'entreprise encourage **l'insertion des jeunes**, notamment au travers d'un plan de recrutement d'alternants et de stagiaires comme évoqué précédemment.



Tout au long de l'année, YESSS Electrique tisse les portraits de collaborateurs, hommes et femmes, sur de nombreux postes, qui sont entrés puis ont évolué dans l'entreprise. Des vidéos à retrouver sur notre chaîne YouTube.

## LA POLITIQUE HANDICAP

YESSS Electrique a pour objectif de :

- Développer le **recrutement et l'intégration de salariés en situation de handicap**
- Favoriser le **maintien dans l'emploi de personnes en situation de handicap**, en accompagnant 100% des salariés rencontrant des difficultés de santé sur leur poste de travail et en les aidant dans leurs démarches de RQTH.
- Continuer à **développer les partenariats** avec le secteur protégé et adapté.

**Moyens mis en œuvre :**

YESSS Electrique capitalise sur les actions et initiatives déjà en place pour développer **l'insertion socio-professionnelle des personnes dotées d'un handicap** : sensibilisation au niveau des Directions Régionales, test avec GEIQ Handicap dans certaines régions, diagnostic en partenariat avec l'AGEFIPH et notre OPCO.

## ● LES CONDITIONS DE TRAVAIL

YESSS Electrique s'engage pour favoriser le bien-être au travail de ses collaborateurs avec :

### **UNE CHARTE ÉTHIQUE PROFESSIONNELLE**

La charte éthique professionnelle promeut **le traitement équitable et respectueux des collaborateurs**, le respect de leurs droits et libertés individuelles, favorisant ainsi leur implication et leur développement tant professionnel que personnel dans l'entreprise.

### **LA FORMATION ET PRÉVENTION POUR LA SANTÉ ET SÉCURITÉ**

YESSS sensibilise ses collaborateurs aux risques liés à la santé et à la sécurité et sur les bonnes méthodes de travail lors de leurs journées d'intégration.

**Des mesures préventives** contre le stress avec un programme séminaire "Leaders en forme".

Des études ergonomiques pour l'adaptation au poste de travail et un guide relatif aux gestes et postures est prévu pour 2023.

### **LE TÉLÉTRAVAIL**

En 2021, dans le cadre de la pandémie de Covid-19, l'entreprise a mis en place le télétravail pour protéger les équipes tout en maintenant l'activité.

**Une organisation de télétravail** s'est ensuite établie pour les fonctions en backoffice qui le permettent, afin de renforcer l'équilibre entre les temps de vie professionnelle et personnelle. Elle permet également de limiter notre empreinte carbone due aux déplacements.

## LES BÉNÉFICES RATTACHÉS AUX CONTRATS YESSS

- **97,8% des contrats YESSS Electrique sont des contrats à durée indéterminée** (cf détails dans indicateurs)
- Une **couverture santé** est proposée à l'ensemble des collaborateurs (cf détails dans indicateurs)
- Les **processus de rémunération** sont communiqués aux salariés et définis contractuellement
- Un **système de primes** est rattaché à la performance de l'entreprise, directement lié aux résultats de chaque agence
- Un **système d'épargne salariale** est disponible pour chaque collaborateur

Tous ces éléments sont détaillés dans le **livret d'accueil**.

## LES ENQUÊTES DE SATISFACTION COLLABORATEURS

Dans le cadre de l'amélioration du bien-être au travail, YESSS Electrique mène ponctuellement plusieurs **enquêtes de satisfaction auprès de ses équipes** (gestionnaires d'approvisionnement & stock en 2021, etc.). En 2023, un test est prévu auprès d'une direction régionale sur la **mesure de satisfaction et les risques psychosociaux** d'un réseau d'agences.

La mesure à intervalle régulier de la satisfaction et l'engagement de **l'ensemble des collaborateurs** est prévue en déploiement progressif national afin de pouvoir améliorer les dispositifs mis en place.

### ● LES RELATIONS SOCIALES

Le **dialogue social** représente le socle des relations sociales chez YESSS Electrique.

L'entreprise respecte **le rôle et les responsabilités des partenaires sociaux** et s'engage à communiquer et négocier ouvertement avec eux sur les **questions d'intérêt collectif**.

Le dialogue est favorisé à chaque niveau pertinent de l'organisation.



## Engagement n°2 :

### Engager les collaborateurs comme les premiers référents de notre démarche RSE

#### ● LA DIRECTION GÉNÉRALE, MANAGEMENT STRATÉGIQUE & OPÉRATIONNEL

La direction générale, l'ensemble des directeurs de services, les directeurs régionaux et directeurs d'agence sont tous impliqués dans le déploiement de la stratégie RSE de YESSS Electrique.

Cette dernière est portée par les **4 directeurs généraux** et déclinée à chaque niveau de responsabilité parmi les cadres de l'entreprise, qui pilotent leur activité dans la logique de nos engagements et actions RSE communes.

#### ● CRÉATION D'UN RÉSEAU RÉGIONAL DE RÉFÉRENTS RSE

Les référents RSE YESSS Electrique aident l'entreprise à déployer la démarche RSE. Ils contribuent à créer une dynamique autour de la RSE **sur le territoire**.

**Relai régional entre nos agences, nos partenaires et le service RSE, 33 référents RSE ont été nommés.** Ils facilitent les rapports avec les différents partenaires présents et à venir.

#### LEURS MISSIONS :

- **Communiquer et participer** à la formation/sensibilisation RSE
- Faire la **promotion des événements RSE**
- Expliquer les **nouvelles actions RSE** mises en place aux équipes en agence
- Être le **relai avec les partenaires de recyclage** ECOSYSTEM, COREPILE, LA POSTE RECYGO et GREENFLEX
- Être le **relai pour le plan de progrès Énergie** et le suivi des objectifs de réduction d'émissions de GES au travers de plateformes digitales

#### ● LES ACTIONS DES ÉQUIPES YESSS SUR LES DIFFÉRENTS PILIERS

Nos équipes en agence ont une part active dans le déploiement des 4 piliers de notre politique RSE au travers de leurs missions quotidiennes.

Le fort taux de promotion interne permet de capitaliser sur la formation/sensibilisation RSE et d'obtenir une bonne compréhension et transmission de nos enjeux RSE au sein de nos équipes.

# Pilier 3 : Préserver l'environnement

## Réduire l'impact environnemental de nos activités et de nos agences de manière durable

### NOTRE OBJECTIF

Face aux enjeux climatiques, la protection de l'environnement reste l'affaire de tous. YESSS Électrique dans le cadre de ses activités, entend participer et s'engager avec ses collaborateurs pour les efforts globaux de **protection de l'environnement**, et en fait l'une de ses priorités de sa démarche RSE.

La politique environnementale de YESSS Electrique est développée sur **l'ensemble de ses sites**. Elle s'applique à la **totalité des opérations** conduites par YESSS Electrique et est mesurée à travers **différents indicateurs annuels** de performance environnementale.

YESSS Electrique respecte les dispositions légales en vigueur et mène une politique active pour la diminution des **impacts environnementaux de ses activités**. L'entreprise contrôle en particulier ses **consommations de ressources** (énergies, papier, emballages), sa **production de déchets** et ses **émissions de gaz à effet de serre** provenant principalement de sa chaîne logistique.

Le développement et la diffusion de produits et solutions permettant d'améliorer **l'efficacité énergétique des bâtiments et installations industrielles** de ses clients est encouragé.

De premières initiatives ont été lancées (Audit énergétique, mesure de l'empreinte carbone..), structurées au sein d'une **politique environnementale** dédiée.

D'importants chantiers sont menés pour répondre aux **enjeux de mobilité et logistique durable** : installation de bornes électriques autour des agences, optimisation des flux logistiques et création de centres logistiques, conversion de la flotte automobile en véhicules électrique et/ou hybrides, etc.

**YESSS**  
WE CARE

### NOS ENGAGEMENTS ENVIRONNEMENTAUX

**PRÉSERVER L'ENVIRONNEMENT,  
UN DES 4 PILIERS DE NOTRE POLITIQUE RSE**

#### RÉDUIRE NOTRE EMPREINTE CARBONE LIÉE À NOS ACTIVITÉS

**UNE LOGISTIQUE RESPONSABLE**

- Une démarche de labellisation **FRET 21** est en cours avec le **projet EVE** de l'ADEME et en collaboration avec notre prestataire pour une chaîne logistique responsable.
- Des cycles réguliers de **formation à l'éco-conduite** sont proposés pour les chauffeurs-livreurs de notre prestataire.
- Une **flotte électrique** est prévue pour le **dernier km**.
- Un système d'**optimisation des colis WMS**.

**LA LUTTE CONTRE LE CHANGEMENT CLIMATIQUE**

- Notre flotte de véhicules commerciaux est progressivement convertie en **modèle hybrides**. Objectif **+50%** à l'horizon 2025.
- Les bilans carbone scopes 1 et 2 ont été réalisés. Le **scope 3** est prévu pour 2023.

#### OPTIMISER LA GESTION DES DÉCHETS ET L'UTILISATION DES RESSOURCES

**LE RECYCLAGE ET L'ÉCONOMIE CIRCULAIRE**

La gestion des déchets : Partenariats avec des éco-organismes

- Emballages cartons, plastiques et palettes** : Tri et recyclage dans les filières de tri traditionnelles (AC). Revalorisation et réparation des palettes (AC + **BURBAN PALETTE**)
- DEE : ECOSYSTEM** Conteneurs à disposition dans nos agences et organisation de collectes. Retraits sur chantiers possibles.
- Piles et batteries** : **Carvillat** et **scrolec** (conteneurs + collectes)
- Papier** : recyclage en interne et solutions d'économie circulaire avec **recygo** La Poste
- Équipements informatiques et téléphoniques** : partenariat avec **GreenFiex** pour la collecte et revalorisation de nos équipements.
- Cartouches et Toner** : Accord national de reprise et collecte avec **XEROX** et notre prestataire de fournitures administratives **FIDUCIAL**.

**YESSS**  
WE CARE



## PRINCIPES DU PACTE MONDIAL SOUTENUS PAR YESSS



### Assurer une énergie propre et d'un coût abordable, gestion de l'énergie

- Proposer des solutions d'efficacité énergétique et d'énergies renouvelables
- Améliorer continuellement les économies d'énergie sur l'ensemble de nos sites



### Établir des modes de consommation et de production durables

- S'engager comme acheteur responsable
- Former et sensibiliser les clients à des pratiques durables
- Construire des relations de confiance avec nos fournisseurs et clients



### Agir pour lutter contre le changement climatique et ses conséquences

- Proposer des solutions d'efficacité énergétique et d'énergies renouvelables
- Réduire notre empreinte carbone
- Former et sensibiliser nos clients et fournisseurs à des solutions bas carbone
- Diminuer de façon continue notre consommation énergétique

## Engagement n°1 :

### Réduire l'empreinte carbone liée à nos activités

L'enjeu sur lequel YESSS Electrique peut avoir le plus d'impacts est le contrôle de ses consommations en énergie et en carburant.

Le **transport** avec les livraisons client et déplacements professionnels constitue **10,2% des émissions de CO2** direct de YESSS.

De nombreuses actions ont été et continuent d'être mises en place avec les collaborateurs pour la diminution de ces impacts.



## ● RÉDUIRE L'IMPACT DES TRANSPORTS

### LA MOBILITÉ DES COLLABORATEURS

La flotte de véhicules commerciaux est progressivement convertie en **modèles hybrides**. Nous avons actuellement 18% de notre flotte en hybride ou électrique. Notre objectif est d'arriver à plus de **50% de véhicules hybrides ou électriques** en 2026. Nos différents sites sont équipés de bornes de recharges pour véhicules électriques (cf. détails dans indicateurs). Un plan mobilité sera formalisé d'ici fin 2024.

Par ailleurs, pour réduire les déplacements des collaborateurs, la **visioconférence** a été généralisée sur l'ensemble du territoire et les pratiques ont été digitalisées.

Pour cela, une **connexion sécurisée à distance** avec les réseaux informatiques de YESSS est à disposition. Pour la **réalisation du scope 3 de notre bilan carbone**, une enquête auprès des équipes sur leurs pratiques de mobilité professionnelles a été réalisée.

Pour répondre aux enjeux du changement climatique, nous devons agir pour l'environnement et participer à une **économie bas carbone**.

**Les impacts les plus importants** sur lesquels YESSS Electrique peut opérer en tant que distributeur sont les suivants :

- La **consommation énergétique** des bâtiments
- La **consommation de carburant** des véhicules
- La **génération et gestion de déchets**

Par ailleurs, YESSS Electrique se doit de fournir à ses clients toujours plus de **produits et solutions respectueux de l'environnement**. L'entreprise doit être également vigilante quant à la préservation de la biodiversité lors de la création d'un nouvel établissement.

La **Politique environnementale** de YESSS Electrique s'articule autour de **2 grands axes** :

- La réduction de l'empreinte carbone liée aux activités,
- L'optimisation de la gestion des déchets et de l'utilisation des ressources

Cette politique a été formalisée par une **Charte pour l'Environnement**.

Les collaborateurs de YESSS Electrique sont engagés au travers de cette charte pour la **protection et le respect de l'environnement** définis comme un des piliers de sa politique RSE.

L'ensemble des équipes respecte les **dispositions légales environnementales** en vigueur et est impliquée dans leurs applications.

Par ailleurs, chacun a la **responsabilité** de se conformer aux objectifs de performance environnementale fixés dans le cadre de la politique de l'entreprise.



*Nos forces commerciales passent progressivement sur des véhicules hybrides*

## LA LOGISTIQUE DURABLE ET RESPONSABLE

Un nouveau plan de logistique et de transport est prévu en 2023 avec 5 centres logistiques (Biguglia, Epône, Cestas, Villeneuve les Bouloc et Saulce-sur-Rhône) et 3 hubs pour optimiser le maillage territorial, être au plus près de nos agences, réduire le temps de transport et permettre à nos clients une livraison réactive.

Ce plan est animé par un objectif de qualité de service et de réduction des GES. Des **cycles réguliers de formation à l'éco-conduite** sont proposés pour les chauffeurs livreurs de notre partenaire. Une **flotte électrique** est prévue pour le **dernier kilomètre**.



Notre plateforme YESSS Logistique à Saulce-sur-Rhône.



L'harmonisation du plan de stockage associée à une gestion humaine et automatisée permettent l'optimisation des commandes et des flux sur nos différents sites.

YESSS Electric a mis en place un système de gestion des entrepôts (WMS). Chaque jour, les opérations logistiques sont organisées et contrôlées grâce à ce logiciel, de la réception des produits dans le centre de distribution jusqu'à leur sortie. Ce logiciel rend possible également le regroupement des commandes en un seul colis. Des flux logistiques, du colisage, des protections sont ainsi évités.

Pour répondre au mieux aux attentes de nos clients, les produits sont transportés dans des colis sécurisés. La **gamme de colis sécurisés PAC 600** avec ses qualités de résistance et son calage parfait des produits assure la protection des articles fragiles, depuis la palettisation des colis jusqu'à leur livraison.

Une spécificité "zéro emballage à recycler" répondant aux attentes de certains de nos clients Grands Comptes a été développée.

Des **économies de produit et de colitage** sont ainsi réalisées.

L'investissement dans une **fermeuse/formeuse** pour le **regroupement des colis et le gain de volumes** a également été programmée. Un **système pour l'élimination des déchets issus du conditionnement et des matériels usagés** (y compris électriques) a été mis en place, et en conformité réglementaire.

Une **démarche de labellisation** a été initiée avec le programme EVE de l'ADEME pour une chaîne logistique responsable.

Le projet **Engagements Volontaires pour l'Environnement (EVE)** est le programme d'accompagnement des entreprises pour la réduction de l'impact énergétique et environnemental dans leurs activités de transport et logistique. YESSS s'engage également avec le **dispositif FRET21**, une démarche volontaire des chargeurs pour réduire leur impact environnemental transport.



YESSS Electric prévoit de rentrer ainsi dans une démarche de progrès avec un engagement sur 3 ans de réduire ses émissions de GES et de polluants atmosphériques.

## ● AMÉLIORER LA PERFORMANCE ÉNERGÉTIQUE DES BÂTIMENTS

En 2022, YESSS Electrique a lancé une **enquête interne** pour recueillir des données patrimoniales sur l'ensemble des bâtiments en termes de **chauffage, climatisation et éclairage**.

Cette enquête a permis de répondre aux obligations du **décret tertiaire** pour la mise en œuvre d'actions de réduction de consommation d'énergie et de développer un **Plan de Progrès Energie** pour l'ensemble de nos sites.



### PLAN DE PROGRÈS ÉNERGIE YESSS

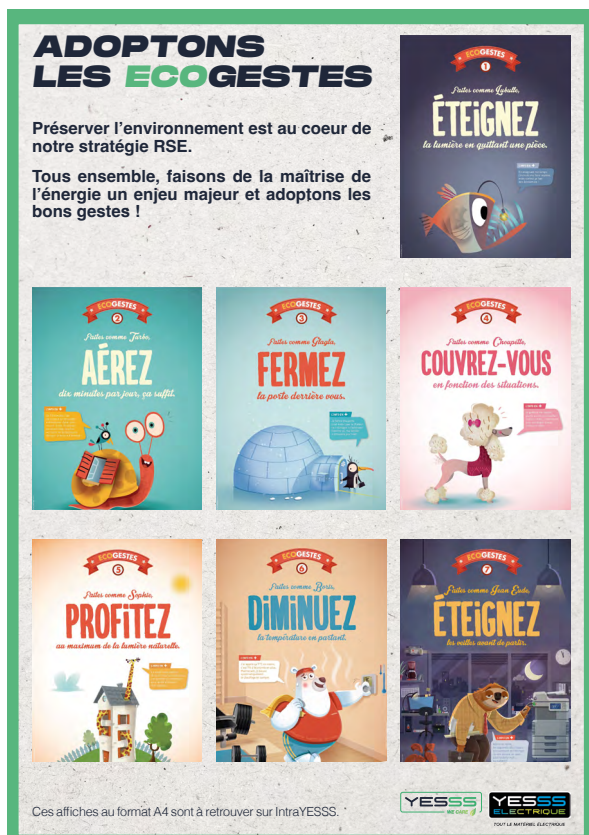


### UN PLAN DE PROGRÈS ENERGIE COMMUN POUR NOS SITES

Ce plan mis en place en octobre 2022 au sein de toutes **nos agences et locaux** vise à optimiser les économies d'énergie et à lutter contre les surconsommations inutiles.

Le paramétrage de la plateforme de suivi des consommations énergétiques des agences permet l'accès de chaque référent RSE régional à ces données. Cette plateforme **mesure la consommation et la performance énergétique de chaque agence, et permet d'alerter en cas d'anomalies, de dérives de consommation pour engager les actions de correction appropriées**.

Un **plan d'action** a été mis en place avec la plateforme de suivi des consommations énergétiques.



Cet outil nous permet de :

- Centraliser toutes nos actions.
  - Suivre rapidement l'avancement de nos actions et les économies réalisées sur l'ensemble d'un périmètre
  - Bénéficier d'un suivi détaillé par action, gérer le niveau de priorité, l'utilisateur en charge, les échéances et coûts associés
  - Exporter l'ensemble de notre plan d'actions pour reporter de notre activité
- Grâce à cette plateforme, YESSS Electrique a pu immédiatement mettre en place des bonnes pratiques et des actions de réduction de consommation énergétique comme par exemple :
- Régler les consignes de chauffage, climatisation
  - Régler les horaires de fonctionnement du chauffage, climatisation
  - Régler les horaires de l'enseigne lumineuse / éclairage extérieur

En parallèle une campagne d'**écogestes** permet d'appuyer la démarche par une communication interne et externe.

## UN PLAN ENR OBJECTIF 2030

YESSS Electrique s'engage pour le **développement des énergies renouvelables** sur ses sites.

L'identification de sites potentiels pertinents ainsi qu'une étude de faisabilité sont en cours pour **l'installation de panneaux solaires**.

Au travers de cette étude, YESSS Electrique souhaite connaître **son profil de consommation et de production solaire** pour autoconsommer davantage, modifier son comportement de consommation et dimensionner ses installations avec pertinence.



YESSS Electrique équipe progressivement ses agences de panneaux photovoltaïques comme ici à Châteaubriant.

### ● LES BILANS CARBONE DE YESSS ELECTRIQUE



Les bilans GES Scope 1, 2 ont été réalisées en 2015 et 2020.  
Le scope 3 a été réalisé en 2022 sur l'année 2021.

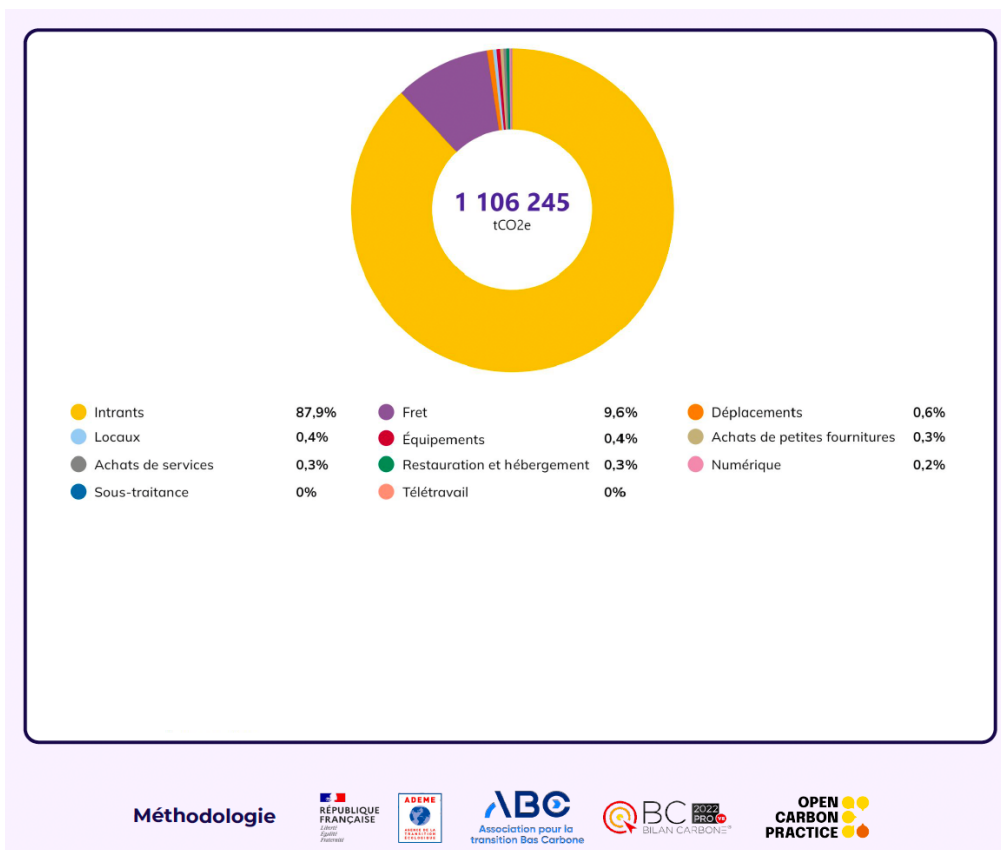
## BILAN CARBONE 2021

### Périmètre

Complet (Scopes 1,2 et 3)

### Exclusion

Déplacements clients



## LA TRAJECTOIRE DE RÉDUCTION DE NOS GES

YESSS Electricque évalue ses émissions de gaz à effet de serre sur l'ensemble de sa chaîne de valeur. L'étude du bilan d'émissions GES montre que les émissions internes sont relativement faibles. Pour autant, YESSS souhaite être exemplaire sur ce périmètre.

Les postes d'émissions les plus significatifs sont liés au scope 3, notamment à l'usage des produits, qui représente 88 % des émissions de gaz à effet de serre de l'entreprise.

Avec la réalisation de ses bilans carbone et la mise en place d'un plan d'actions, YESSS Electricque s'engage dans la lutte contre le changement climatique et souhaite contribuer à limiter la hausse des températures globales bien en deçà de +2°C d'ici la fin du siècle :

· en offrant à ses clients les produits et solutions accélérant la transition énergétique



· en diminuant sa propre empreinte environnementale

· en entraînant l'ensemble de ses parties prenantes dans la transition bas-carbone

YESSS Electricque s'engage à une réduction de ses émissions GES **sur les scopes 1, 2 et 3, de 7,5% d'ici 2025 et de 20% d'ici 2030**, objectifs alignés sur la trajectoire de Science Based Target (SBTi) "well-below 2°C".

Science Based Target (SBTi) est une initiative internationale issue d'une collaboration entre le Pacte Mondial des Nations-Unies, le Fonds Mondial pour la Nature (WWF), le CDP et le World Resources Institute (WRI) permettant aux entreprises de **répondre aux Accords de Paris sur le climat**.

## Engagement n°2 :

### Optimiser la gestion des déchets et l'utilisation des ressources

#### ● LE RECYCLAGE ET L'ÉCONOMIE CIRCULAIRE

#### GESTION ET RECYCLAGE DES DÉCHETS

Les activités de YESSS Electrique génèrent principalement des déchets d'emballages cartons et plastiques, liés aux activités logistiques, ainsi que des déchets de papier.

En 2022, YESSS a uniformisé sa **politique de gestion et recyclage des déchets** déjà existante et l'a structurée **de manière nationale** avec plusieurs prestataires de services et éco-organismes :

· Les **filières de tri traditionnelles** pour les **emballages, cartons, plastiques et palettes** sur les sites sont respectées et leurs collectes sont organisées au niveau local

· **Ecosystem** pour les **DEEE**

· **Corepile** pour les  **piles et batteries**



**Des bacs sont disponibles sur les sites de YESSS Electrique** et à disposition des clients **pour dépose et collecte en partenariat avec les éco-organismes**. **Les retraits sur chantier sont possibles**, nous mettons en relation nos clients avec les éco-organismes.

YESSS récupère et recycle systématiquement ses cartons et utilise dans ses plateformes logistiques des **matelasseurs** pour les cartons usagés.

Pour sa **politique de gestion et recyclage des déchets en interne**, YESSS Electrique collabore également avec :

· **La Poste Recygo** pour le papier

· **Greenflex** et **Ecologic** pour le recyclage et la revalorisation systématique de tous les **équipements informatiques et téléphoniques**

· **Xerox** et **Fiducial**, ses prestataires de fournitures administratives pour la reprise et collecte des **cartouches et toners**



## LA GESTION DE FIN DE VIE DES PRODUITS

En conformité avec la loi AGEC (Anti Gaspillage pour une Economie Circulaire), YESSS sélectionne actuellement des partenaires pour la gestion de la fin de vie de **ses produits invendus et des associations** pour effectuer des dons.

Des premières actions liées à la **gestion de fin de vie des produits** sont menées avec les clients artisans : sensibilisation, partage des consignes des gestes de tri.

YESSS développe une collaboration avec **Donnez.org** qui permet de donner ses invendus à des associations, réelle solution économique, sociétale et environnementale.

Cette collaboration permet :

- La contribution **aux projets associatifs de structures locales**
- **Une nouvelle vie pour les produits** en conformité avec la loi Anti Gaspillage pour une Economie Circulaire (AGEC)

Pour la majorité de ses produits, et suivant ses fournisseurs, sont à disposition sur les sites internet professionnels et publics de YESSS, les **fiches PEP** (Profil Environnemental Produit) avec les engagements environnementaux de chaque fabricant, les informations concernant **la fin de vie des produits**, le taux de recyclabilité ainsi que les impacts environnementaux des différentes étapes du cycle de vie du produit de référence.

### ● L'OPTIMISATION DE L'UTILISATION DES RESSOURCES

#### UN PLAN DE PROGRÈS ENERGIE

Comme précédemment évoqué, YESSS Electrique a mis en place un plan de progrès Energie dans les sites avec des actions de progrès sur le chauffage, la climatisation et l'éclairage.

#### LA RÉDUCTION DE CONSOMMATION DE PAPIER

Une sensibilisation de l'ensemble des collaborateurs **aux bonnes pratiques** avec des **Ecogestes** (campagne d'affichage) est effectuée. Elle est disponible dans leur espace collaborateur personnel sur In trayesss. Les collaborateurs sont ainsi encouragés à limiter les impressions, imprimer par défaut en recto-verso et choisir des mises en page économes en encre et en espace.

Une démarche **de dématérialisation globale et de diminution des consommations de papier et d'emballages** (digitalisation progressive de l'offre commerciale en remplacement de l'impression de catalogues et dématérialisation des factures pour les clients) est réalisée.

Au niveau de ses catalogues produits, un travail d'éco-conception a été réalisé depuis plusieurs années permettant :

- la **diminution du grammage du papier**
- la **diminution du format du catalogue**
- l'utilisation de papier **100 % certifié éco-responsable PEFC**
- le développement de partenariats avec des imprimeurs certifiés en environnement avec le **label Imprim Vert**

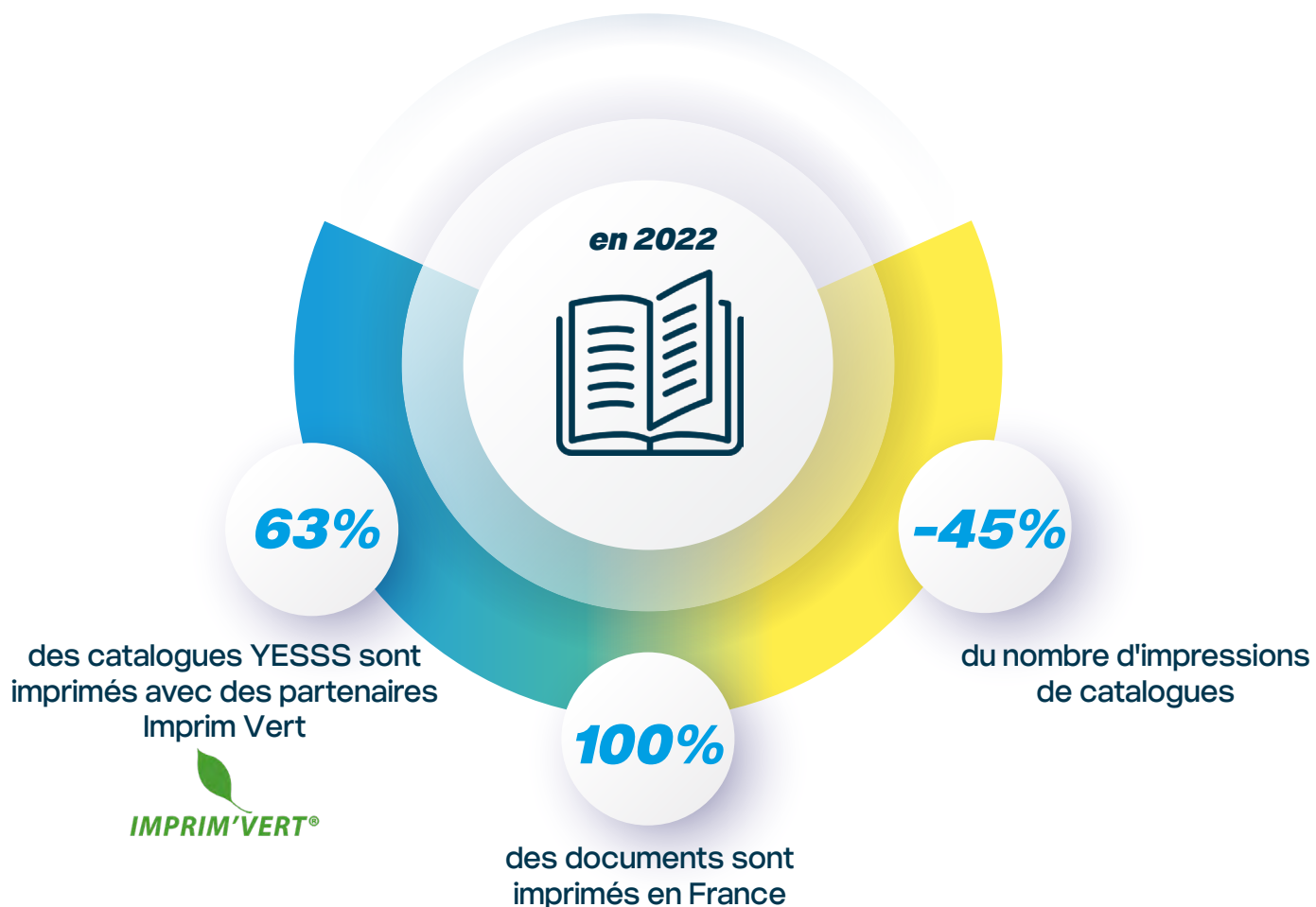




Conscients de l'impact environnemental et du défi qu'il lui reste à relever, YESSS Electricque enclenche un changement dans sa production de catalogues.

Depuis 2018, YESSS a pour objectif d'imprimer les catalogues avec du **papier recyclable** et des **encres non nocives** pour l'environnement, aidés par ses partenaires imprimeurs validants dorénavant le **label Imprim' Vert**. Ses imprimeurs privilégiés sont français, et agissent pour la régulation de son empreinte carbone au niveau des livraisons des catalogues.

Les catalogues YESSS sont désormais entièrement **digitalisés**, et permettent ainsi de réduire le nombre d'impressions de catalogues et brochures.



**La digitalisation des services RH** contribue également à réduire la consommation de papier notamment avec la dématérialisation des bulletins de paie via MyPeopleDoc un coffre-fort virtuel sécurisé.



**Le site IntraYESSS et l'application YESSS Infos** viennent aussi renforcer la démarche zero papier en permettant de retrouver rapidement l'ensemble des documents et catalogues existants. La totalité des documents internes et externes sont disponibles en digital pour nos équipes.

En 2022, une grande majorité des fournitures de bureaux en papeterie concernaient des **produits éco-responsables** à plus faible impact sur l'environnement.

## LA RÉDUCTION DE CONSOMMATION DE PLASTIQUE

YESSS Electrique a équipé l'ensemble de ses sites de **fontaines à eau réfrigérée, branchées sur le réseau d'eau potable** permettant ainsi la diminution significative de l'usage de bouteilles en plastique.

Son partenaire assure :

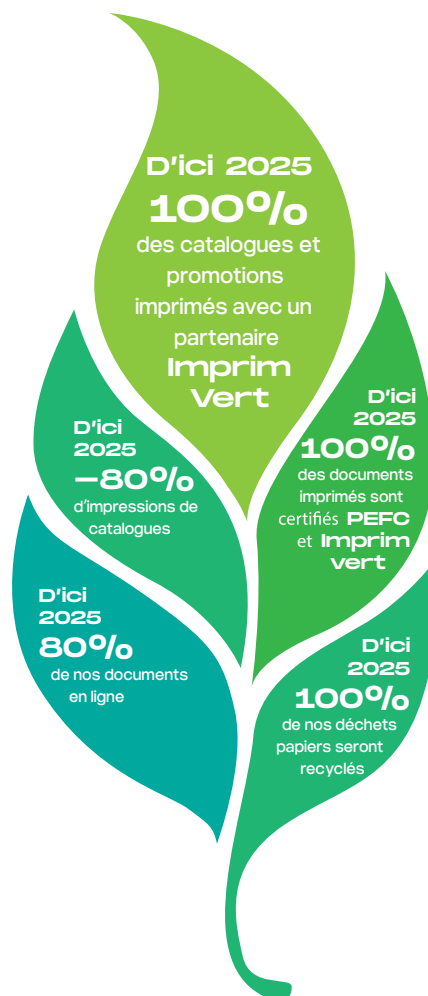
- L'optimisation informatique des tournées de maintenance préventive
- Des produits de sanitarisation non-toxiques
- Des filtres à eau en noix de coco
- Sa participation comme membre d'éco-systèmes pro

## LES ÉCOGESTES

YESSS Electrique est engagée dans la **formation et sensibilisation au Développement Durable de tous les collaborateurs avec une campagne sur les éco-gestes** et la réalisation de tutos pédagogiques sur la démarche RSE et les achats responsables.

Cette **campagne éco-gestes** assure la promotion des bons gestes quotidiens :

- Eteindre les climatiseurs
- Eteindre les lumières
- Eteindre les ordinateurs et les écrans
- Débrancher les chargeurs
- Diminuer et réguler le chauffage



## Pilier 4 : Respecter l'éthique professionnelle

### Respecter l'éthique professionnelle dans toute la chaîne de valeur

YESSS Electrique, distributeur de matériel et solutions électriques place l'éthique au cœur de sa mission. Cette position privilégiée en tant que distributeur et sa chaîne de valeur lui permettent de se mobiliser avec ses 2300 collaborateurs, ses nombreux clients ainsi qu'avec ses partenaires pour un écosystème plus éthique.

#### NOTRE OBJECTIF

#### Être un acteur responsable, attentif à chacun et loyal avec ses parties prenantes

YESSS Electrique est **respectueux des lois et règlements en vigueur, de l'éthique et de la déontologie dans la gestion des affaires**, en particulier en matière de code de conduite, respect des personnes, intégrité, transparence et concurrence.

YESSS Electrique mène ses activités au quotidien dans le respect des normes sur les plans **éthique, social et environnemental**. A ce titre, l'entreprise souhaite engager ses partenaires fournisseurs dans le partage de ce même degré d'exigence, afin de proposer ensemble à ses clients des produits et solutions conformes aux attentes et standards souhaités en matière de développement durable et d'éthique.

Ainsi, la **politique d'achat responsable** de YESSS Electrique entend développer des relations durables et de confiance avec l'ensemble de nos fournisseurs.

#### PRINCIPES DU PACTE MONDIAL SOUTENUS PAR YESSS



#### Être vigilant au respect des droits de l'homme, à la suppression de toutes les formes de travail forcé ou obligatoire, et à l'interdiction du travail des enfants.

- Garantir des conditions de travail correctes et sûres pour nos salariés
- S'assurer de l'éthique de l'ensemble de la chaîne de valeurs
- Mettre en place des relations équilibrées avec nos clients et fournisseurs
- Contribuer à la croissance de l'économie locale grâce à un service de proximité



#### S'engager comme acheteur responsable

- Former et sensibiliser les clients à des pratiques durables
- Construire des relations de confiance avec nos fournisseurs et clients



#### Lutter contre la corruption sous toutes ses formes

## Engagement n°1 :

### Garantir une conduite éthique transparente et responsable

#### ● LA GOUVERNANCE EN MATIÈRE D'ÉTHIQUE

Une **gouvernance** a été mise en place pour le suivi des progrès et l'atteinte des objectifs en matière éthique. L'engagement éthique de YESSS Electrique est approuvé et promu au plus haut niveau de l'entreprise par nos **4 directeurs généraux**.

**Le comité national RSE, le service RSE, les directeurs régionaux et directeurs d'agence** sont les différents acteurs de la mise en place de notre politique éthique avec :

- la définition des actions éthiques à mettre en place
- le déploiement opérationnel de la politique sur les différents sites

Le **service RSE et la commission éthique du comité national RSE** sont destinataires de **toute alerte relative** à un comportement contraire à l'éthique ou illégal. Ils assurent le suivi des manquements et alertes identifiés et veillent à ce qu'ils soient traités de manière adéquate.

**L'ensemble des collaborateurs** que ce soit au niveau du siège ou des agences participent à la mise en place et au déploiement des actions et solutions en la matière.

Grâce à cette gouvernance, YESSS Electrique entend créer **une responsabilité autour des engagements éthiques** et des objectifs fixés, ainsi qu'à **communiquer de manière transparente** sur les progrès réalisés et les résultats obtenus.

#### ● UNE POLITIQUE ÉTHIQUE ET ANTI-CORRUPTION

La démarche éthique de YESSS Electrique vise à garantir notre réputation et à consolider la confiance de nos partenaires commerciaux pour maintenir notre croissance de manière durable.

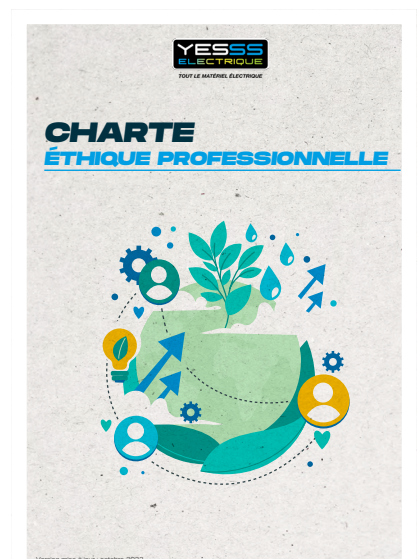
#### UNE CHARTE ÉTHIQUE PROFESSIONNELLE

YESSS Electrique a établi une **charte d'éthique professionnelle** présentant les principes et pratiques que chaque collaborateur se doit de connaître et de respecter dans le cadre de ses actions au quotidien.

Il ne se substitue pas aux lois et règlements en vigueur, ni aux procédures internes en application au sein du groupe, mais à vocation à les compléter.

**L'engagement à la fois individuel et collectif** des collaborateurs YESSS Electrique pour **une conduite éthique , transparente et responsable** permet de maintenir la confiance mutuelle, le respect des clients, des fournisseurs, des partenaires, des collectivités et des institutions afin de poursuivre une progression durable.

Applicable à tous les niveaux de l'organisation, la charte d'éthique professionnelle sert de **référence** pour guider l'ensemble des décisions et des actes des collaborateurs de YESSS Electrique.



## LA LUTTE CONTRE LA CORRUPTION

Plusieurs actions de **prévention** sont menées auprès des collaborateurs :

- **La charte éthique professionnelle** définit et illustre **les comportements susceptibles de caractériser des faits de corruption ou de trafic d'influence et cible les comportements à proscrire et les règles à observer** en matière de cadeaux et invitations, frais de représentation, conflits d'intérêts, dons, mécénat et lobbying, etc. En cas de violation de cette charte, le salarié s'expose à des poursuites civiles et pénales à titre personnel, mais engage également la société YESSS Electrique.

- Une **notice informative spécifique corruption et trafic d'influence** vise à sensibiliser l'ensemble des collaborateurs de YESSS Electrique sur les problématiques de corruption et de trafic d'influence auxquelles ils peuvent être exposés.

Elle détaille également **le processus d'alerte** mis en place pour permettre aux collaborateurs de signaler toute situation non conforme (supposée ou avérée) avec les dispositions de YESSS Electrique et les lois en vigueur en matière de corruption et de trafic d'influence.

## LA SENSIBILISATION DES ÉQUIPES

Les **managers** sont progressivement sensibilisés à la démarche éthique de YESSS ainsi qu'à ses différents outils et sont en charge de sa mise en place auprès de leurs équipes. Une sensibilisation à l'éthique a lieu pendant le **parcours d'intégration**. Un parcours spécifique de formation éthique et anti-corruption est à l'étude.

## LE DISPOSITIF D'ALERTE ÉTHIQUE

Le **dispositif d'alerte éthique** est une procédure déployée par YESSS Electrique pour permettre à ses collaborateurs internes ou externes, de porter à la connaissance de la direction une atteinte ou une tentative d'atteinte à une loi ou à un règlement, national ou international, un risque ou un dommage pour l'intérêt général ou plus largement, tout manquement à la Charte éthique ou à toute politique de YESSS Electrique.

Ce dispositif est déployé en application des dispositions de la **loi n°2016-1691 dite Loi "Sapin 2"**, imposant aux sociétés la mise en oeuvre d'un dispositif d'alerte éthique permettant le recueil des signalements émanant d'employés et collaborateurs.

Complété par la loi n° 2022-401 du 21 mars 2022 visant à améliorer la **protection des lanceurs d'alerte**, ce dispositif protège l'auteur du signalement qui agit de bonne foi et de manière non abusive, en apportant notamment **des garanties de confidentialité et sécurité de l'information**.

Pour toute question relative aux dispositions mentionnées dans la charte, ou en cas de non-respect de ces dernières, chaque collaborateur peut s'adresser à **son supérieur hiérarchique** le mieux placé pour l'aider à résoudre un problème d'ordre éthique.

Il peut aussi adresser un mail à **[ethique@yesss.fr](mailto:ethique@yesss.fr)**, dispositif mis à disposition par YESSS Electrique, accessible à tous et garantissant la confidentialité des données et informations recueillies.



## ● LA PROTECTION DES DONNÉES PERSONNELLES : RGPD

Le **RGPD**, Règlement Général sur la Protection des Données, entré en vigueur en 2018 encadre le **traitement des données personnelles** sur le territoire de l'Union Européenne. Il a établi les principes et devoirs que les entreprises doivent respecter en matière de droits des personnes concernées, de transparence et de sécurisation du traitement des informations qui les concernent.



Dès 2018, YESSS a entrepris **une démarche de mise en conformité au RGPD**. Les données concernées sont les suivantes :

- données des **clients et prospects**, en particulier dans le cadre des activités e-commerce
- données des **collaborateurs** exerçant dans toutes les unités en France
- données des **fournisseurs et prestataires** de YESSS Electrique

## LA CHARTE ÉTHIQUE ET LA PROTECTION DES DONNÉES PERSONNELLES

Dans la charte éthique de YESSS Electrique vue précédemment.

Il est demandé **la confidentialité et la protection** :

- des informations dont les collaborateurs disposent dans le cadre de leur activité professionnelle
- des données personnelles relatives aux salariés

## L'ENGAGEMENT DES FOURNISSEURS ET PRESTATAIRES

Les fournisseurs et prestataires partenaires de YESSS Electrique peuvent être amenés à gérer **des données personnelles** pour le compte de l'entreprise. YESSS Electrique demande à ses fournisseurs dans le cadre de la **charte Fournisseur Responsable** la protection des informations et données sensibles lui appartenant, notamment les informations ou données à caractère confidentiel ou ayant un caractère personnel. Les informations ne peuvent être utilisées à des fins autres que les fins pour lesquelles elles ont été fournies. Les fournisseurs sont tenus de se conformer à la législation applicable sur **la protection des données et le respect de la vie privée**.

## L'ENGAGEMENT VIS À VIS DES CLIENTS

YESSS Electrique effectue un **traitement des données à caractère personnel** du client et de ses salariés le cas échéant, ayant pour finalité l'exécution des mesures précontractuelles, la gestion de la relation commerciale et la communication avec le client. Les données sont conservées pendant la durée de la relation contractuelle augmentée du délai de prescription légal. Les données sont destinées au personnel habilité de la société ainsi qu'aux éventuels sous-traitants auxquels il peut avoir recours.

Le client et ses salariés disposent **d'un droit d'accès, de rectification, d'effacement de leurs données**, ainsi qu'un droit de s'opposer ou de solliciter la limitation du traitement, dans les conditions et limites prévues par la réglementation.

**Pour exercer ces droits**, ils peuvent contacter YESSS Electrique à l'adresse électronique suivante : **si@yesss.fr**.

Ils peuvent introduire une réclamation auprès de la CNIL. Il revient au client d'informer ses salariés en conséquence.

## LA SENSIBILISATION DES COLLABORATEURS À LA CYBERSÉCURITÉ

Une **formation de sensibilisation** a lieu lors de l'intégration de nouveaux collaborateurs. Parmi ses outils de sensibilisation à la cybersécurité, YESSS diffuse une brochure "**Virus et cybersécurité, sachez-vous protéger**", des recommandations et conseils clés pour limiter les risques.

**Des campagnes de mail et phishing annuelles** alertent également sur les risques en matière de cybersécurité et informent sur les procédures de réponse aux incidents pour gérer les atteintes aux informations confidentielles.

Par ailleurs, il existe **un dispositif d'alerte à disposition des parties prenantes** afin de signaler les problèmes en matière de sécurité informatique.

YESSS Electrique gère en interne **la sensibilisation des utilisateurs** sur les différents sujets de sécurité et malveillance informatique (ex: phishing).

Différentes **sessions de formation et de sensibilisation externes** seront bientôt proposées à l'ensemble du personnel sur les grands principes de

**protection des données, sur le RGPD de manière générale et sur la cybersécurité.**



## Engagement n°2 :

### Agir avec nos partenaires pour une chaîne de valeur responsable

#### ● UNE POLITIQUE D'ACHATS RESPONSABLES

YESSS Electrique s'est doté d'une **Politique Achats Responsables**, afin de répondre **aux grands enjeux de demain** sur ses territoires et de contribuer à **la performance globale de l'entreprise**.

La démarche **Achats Responsables** de YESSS Electrique est au cœur de ses enjeux RSE. Elle témoigne de la volonté **d'intégrer les principes du développement durable dans l'ensemble des métiers** et de **les promouvoir dans ses relations avec ses partenaires**.

La Politique Achats Responsables YESSS découle de **ses valeurs**, de **sa charte éthique** et de **sa stratégie RSE**. Elle a pour vocation d'être un **cadre de référence commun** pour les équipes Achats et les fournisseurs.

Aujourd'hui, **les distributeurs sont responsables de la prise en compte des sujets RSE sur l'ensemble de la chaîne de valeur**. Pour cela, YESSS Electrique s'engage pour établir avec ses fournisseurs un dialogue pérenne et une relation équilibrée, dans le respect des enjeux sociaux et environnementaux.

Acteur d'une chaîne de valeur responsable, YESSS Electrique a formalisé une **politique d'achats responsables** avec un plan d'action associé :



#### UNE CHARTE FOURNISSEUR RESPONSABLE

Nos fournisseurs sont invités à signer la **charte Fournisseur Responsable**, cette dernière est jointe à l'ensemble des contrats. L'objectif est de proposer un cadre de référence commun afin d'établir une **relation mutuellement bénéfique**.



Cette charte précise **les engagements** attendus par YESSS Electrique à l'égard de ses fournisseurs en matière de :

- Conformité réglementaire
- Environnement
- Droits de l'Homme
- Ethique et conformité
- Conditions de travail

## YESSS ELECTRIQUE, SIGNATAIRE DE LA CHARTE RELATIONS FOURNISSEURS ACHATS RESPONSABLES (RFAR)

La charte RFAR, portée par le Médiateur des entreprises (MDE) avec le Conseil National des Achats (CNA), ministère de l'Économie et des Finances, entend engager les signataires de la Charte RFAR à mettre en place **un processus de pilotage et d'amélioration de leur relation fournisseurs**.

Cela se traduit concrètement de la façon suivante :

- Animer une relation client-fournisseur fondée sur le respect mutuel
- Maîtriser des délais de paiement légaux et contractuels
- Mettre en place une communication transparente sur sa politique d'achat
- Réduire les risques de dépendance réciproque
- Privilégier la médiation dans la résolution des litiges commerciaux
- Professionnaliser les acheteurs

## UNE ÉVALUATION RSE DES FOURNISSEURS

Le lancement d'un **questionnaire RSE ACESIA AFNOR à destination de plus de 300 fournisseurs en 2022** et les résultats obtenus, permettent à YESSS Electrique une meilleure connaissance de ses fournisseurs et des enjeux associés à une **politique d'achats responsables**.

2 enjeux pour nos achats :

- Intégrer pleinement la RSE dans le processus d'achats : gestion des approvisionnements, évaluation des risques des fournisseurs, gestion de la performance
- Permettre à nos agences de choisir les produits suivant la performance RSE du fabricant

Suite à cette enquête:

- Des **préconisations AFNOR** sont disponibles sur la plateforme ACESIA pour chaque fournisseur, selon leur maturité RSE
- Des **recommandations auprès des fournisseurs TPE-PME** moins matures en RSE, des fabricants sans politique de gestion des conflits ou de management de l'énergie vont être proposées par YESSS Electrique
- Une **notation RSE pour chaque fournisseur** sera attribuée dans notre prochain logiciel commercial (courant 2024) afin de permettre les achats en fonction de ce critère

Une **cartographie des risques Achats Responsables** est prévue pour 2024 pour l'identification et la maîtrise des risques RSE liés à la chaîne d'approvisionnement.

Parce que tous ensemble dans cette chaîne de valeur, nous sommes conscients de pouvoir contribuer à faire bouger les lignes en faveur des enjeux de Développement Durable actuels et à venir.





# III. Nos indicateurs de performance



**performance sociale**

**environnementale**

**achats responsables**

**offre responsable**

## Indicateurs clés de performance sociale et sociétale

<b>PERFORMANCE SOCIALE &amp; SOCIÉTALE</b>			
<b>EMPLOI</b>	<b>2020</b>	<b>2021</b>	<b>2022</b>
<b>NOMBRE TOTAL DE SALARIÉS</b>	<b>2041</b>	<b>2165</b>	<b>2299</b>
<b>NOMBRE CDD</b>	<b>55</b>	<b>56</b>	<b>51</b>
<b>% CDD</b>	<b>2,7%</b>	<b>2,6%</b>	<b>2,2%</b>
<b>NOMBRE CONTRATS ALTERNANCE</b>	<b>33</b>	<b>54</b>	<b>74</b>
<b>% ALTERNANTS (CONTRAT PRO &amp; APPRENTISSAGE)</b>	<b>1,6%</b>	<b>2,5%</b>	<b>3,2%</b>
<b>NOMBRE DE FEMMES</b>	<b>244</b>	<b>252</b>	<b>271</b>
<b>% DE FEMMES</b>	<b>11,9%</b>	<b>11,6%</b>	<b>11,8%</b>
<b>NOMBRE TOTAL DE RECRUTEMENTS</b>	<b>378</b>	<b>615</b>	<b>580</b>
<b>DONT CDI (%)</b>	<b>66,7%</b>	<b>71,5%</b>	<b>69%</b>
<b>DONT CDD (%)</b>	<b>30,2%</b>	<b>21,8%</b>	<b>31%</b>
<b>NOMBRE DE NOUVELLES EMBAUCHES FEMMES</b>	<b>51</b>	<b>76</b>	<b>97</b>
<b>% DE NOUVEAUX SALARIÉS FEMMES EMBAUCHÉES</b>	<b>13,5%</b>	<b>12,4%</b>	<b>16,7%</b>
<b>NOMBRE D'EMBAUCHES + 50 ANS</b>	<b>14</b>	<b>19</b>	<b>37</b>
<b>% DE SALARIÉS DE +50 ANS EMBAUCHÉS</b>	<b>3,7%</b>	<b>3,1%</b>	<b>6,4%</b>

<b>CONDITIONS DE TRAVAIL</b>	<b>2020</b>	<b>2021</b>	<b>2022</b>
<b>NOMBRE DE SALARIÉS À TEMPS PARTIEL</b>	<b>25</b>	<b>32</b>	<b>28</b>
<b>% DE SALARIÉS À TEMPS PARTIEL</b>	<b>1,2%</b>	<b>1,5%</b>	<b>1,2%</b>
<b>% TURNOVER</b>	<b>19,4%</b>	<b>27,1%</b>	<b>23,5%</b>
<b>% D'EMPLOYÉS BÉNÉFICIAINT D'UNE COUVERTURE SANTÉ</b>	<b>86,67%</b>	<b>87,58%</b>	<b>88,30%</b>
<b>% D'EMPLOYÉS BÉNÉFICIAINT D'UNE PRÉVOYANCE</b>	<b>100%</b>	<b>100%</b>	<b>100%</b>
<b>% D'EMPLOYÉS BÉNÉFICIAINT D'UNE ORGANISATION FLEXIBLE DU TRAVAIL</b>	<b>-</b>	<b>-</b>	<b>-</b>
<b>% D'EMPLOYÉS BÉNÉFICIAINT D'UN DISPOSITIF D'INTÉRESSEMENT PRIMES</b>	<b>90%</b>	<b>90%</b>	<b>90%</b>
<b>% D'EMPLOYÉS BÉNÉFICIAINT D'UN DISPOSITIF DE PARTICIPATION (P.E.E)</b>	<b>100%</b>	<b>100%</b>	<b>100%</b>
<b>DIVERSITÉ</b>	<b>2020</b>	<b>2021</b>	<b>2022</b>
<b>EFFECTIF TOTAL PAR TRANCHE D'ÂGE (%)</b>			
<b>&lt; 25 ANS</b>	<b>291</b>	<b>280</b>	<b>299</b>
<b>ENTRE 25 ET 29 ANS</b>	<b>266</b>	<b>290</b>	<b>301</b>
<b>ENTRE 30 ET 39 ANS</b>	<b>704</b>	<b>685</b>	<b>703</b>
<b>ENTRE 40 ET 49 ANS</b>	<b>514</b>	<b>577</b>	<b>625</b>
<b>ENTRE 50 ET 59 ANS</b>	<b>243</b>	<b>302</b>	<b>340</b>
<b>+ DE 60 ANS</b>	<b>23</b>	<b>31</b>	<b>31</b>
<b>% DE L'EFFECTIF FÉMININ :</b>			
<b>&gt; CHEZ LES CADRES (%)</b>	<b>2,8%</b>	<b>3,3%</b>	<b>3,5%</b>
<b>&gt; CHEZ LES TECHNICIENS ET LES EMPLOYÉS (%)</b>	<b>14,1%</b>	<b>13,5%</b>	<b>13,7%</b>
<b>NOMBRE DE FEMMES À DES POSTES D'ENCADREMENT</b>	<b>59</b>	<b>68</b>	<b>69</b>

## PERFORMANCE SOCIALE & SOCIÉTALE

<b>DIVERSITÉ</b>	<b>2020</b>	<b>2021</b>	<b>2022</b>
INDEX HOMMES-FEMMES	80/100	82/100	88/100
ÉCART SALARIAL MOYEN CALCULÉ NON AJUSTÉ	1,15%	5,75%	4,9%
% DE FEMMES DANS LES INSTANCES DIRIGEANTES (LOI RIXAIN FEMMES CADRES DIRIGEANTES OU MEMBRES DU CODIR)	0	0	0
TAUX MOYEN D'EMPLOI DE TRAVAILLEURS HANDICAPÉS %	0,81%	0,93%	0,95%
% DE SALARIÉS ÉTRANGERS	0,2%	0,46%	0,61%
<b>SANTÉ &amp; SÉCURITÉ AU TRAVAIL</b>	<b>2020</b>	<b>2021</b>	<b>2022</b>
TAUX D'ABSENTÉISME POUR MALADIE	1,8%	1,5%	2,1%
NOMBRE MOYEN D'ABSENTÉISME POUR MALADIE (JOUR/AN)	4,4	3,84	5,22
TAUX DE GRAVITÉ DES ACCIDENTS DE TRAVAIL	0,3%	0,27%	0,09%
TAUX DE FRÉQUENCE DES ACCIDENTS DE TRAVAIL	3,59%	7,02%	4,24%
NOMBRE D'ACCIDENTS DE TRAVAIL	20	34	34
NOMBRE D'ACCIDENTS DE TRAVAIL AVEC ARRÊT > 24H	15	28	26
NOMBRE DE JOURS D'ARRÊT (AT)	994	978	353
% D'EMPLOYÉS AYANT COMPLÉTÉ LE BILAN DE SANTÉ OBLIGATOIRE	89,9%	91,6%	92%
% DE SITE AYANT PROCÉDÉ À UNE ÉVALUATION DES RISQUES DUER	100 %	100 %	100 %
% DE L'EFFECTIF SENSIBILISÉ SUR LES SUJETS DE SANTÉ SÉCURITÉ AUX TRAVAIL	19,55 %	46,56 %	24,74 %

<b>CONTRIBUTION À L'ÉVOLUTION DES SALARIÉS</b>	<b>2020</b>	<b>2021</b>	<b>2022</b>
<b>NOMBRE TOTAL D'HEURES DE FORMATION DISPENSÉES</b>	-	-	21394
<b>NOMBRE D'HEURES MOYEN DE FORMATION PAR SALARIÉ FORMÉ</b>	-	-	14,7
<b>NOMBRE DE SALARIÉS FORMÉS</b>	-	-	1458
<b>NOMBRE DE SESSIONS DE FORMATIONS ORGANISÉES</b>	-	-	1019
<b>% NOUVEAUX SALARIÉS QUI ONT EU UN PARCOURS D'INTÉGRATION</b>	-	-	79%
<b>NOMBRE DE SALARIÉS QUI ONT EU UN ENTRETIEN PROFESSIONNEL</b>	-	-	611
<b>% DE SALARIÉS QUI ONT EU UN ENTRETIEN PROFESSIONNEL, DE GESTION DE CARRIÈRE</b>	-	-	27%
<b>% MOBILITÉ INTERNE (PROMOTION, CHANGEMENT DE FONCTION)</b>	7%	8%	10%
<b>NOMBRE DE PROMOTIONS INTERNES</b>	141	176	223
<b>INVESTISSEMENT DANS LA FORMATION (K€)</b>	72	407	276
<b>INVESTISSEMENT DANS LA FORMATION HSE (K€)</b>	-	115	35
<b>DIALOGUE SOCIAL</b>	<b>2020</b>	<b>2021</b>	<b>2022</b>
<b>% DE SALARIÉS AVEC CSE/INSTANCES REPRÉSENTATIVES DU PERSONNEL</b>	100%	100%	100%
<b>NOMBRE D'ACCORDS COLLECTIFS SIGNÉS</b>	2	2	2
<b>PART DES SALARIÉS BÉNÉFICIAIRE D'UNE CONVENTION COLLECTIVE</b>	100%	100%	100%

## PERFORMANCE SOCIALE & SOCIÉTALE

<b>ÉTHIQUE</b>	<b>2020</b>	<b>2021</b>	<b>2022</b>
NOMBRE D'ALERTES LANCÉES DE SITUATIONS DE DISCRIMINATION / HARCÈLEMENT	-	-	0
NOMBRE D'INCIDENTS CONFIRMÉS DE DISCRIMINATION / HARCÈLEMENT	-	-	0
NOMBRE D'ALERTES LANCÉES DE SITUATIONS DE CORRUPTION/FRAUDE/CONFLITS D'INTÉRÊTS	-	-	0
NOMBRE D'INCIDENTS CONFIRMÉS DE CORRUPTION/FRAUDE/CONFLITS D'INTÉRÊTS	-	-	0
NOMBRE D'ALERTES LANCÉES DE SITUATIONS DE TRAVAIL DES ENFANTS/TRAVAIL FORCÉ	-	-	0
NOMBRE D'INCIDENTS CONFIRMÉS DE SITUATIONS DE TRAVAIL DES ENFANTS/TRAVAIL FORCÉ	-	-	0
% DE MANAGERS SENSIBILISÉS SUR LES QUESTIONS D'ÉTHIQUE	-	-	-
% DE MANAGERS SENSIBILISÉS SUR LES SUJETS DE DISCRIMINATION ET HARCÈLEMENT	-	-	8,9%
% DE MANAGERS SENSIBILISÉS SUR LES QUESTIONS DE CORRUPTION, FRAUDE OU CONFLITS D'INTÉRÊTS	-	-	-
% D'EMPLOYÉS SENSIBILISÉS AU DISPOSITIF DE LANCEUR D'ALERTE	-	-	-
% D'EMPLOYÉS INFORMÉS SUR NOTRE CHARTE ÉTHIQUE	-	-	-
<b>SÉCURITÉ DES SYSTÈMES D'INFORMATION</b>	<b>2020</b>	<b>2021</b>	<b>2022</b>
NOMBRE D'ALERTES LANCÉES DE SITUATIONS DE SÉCURITÉ DES DONNÉES/PROTECTION DES DONNÉES À CARACTÈRE PERSONNEL	0	0	0
NOMBRE D'INCIDENTS CONFIRMÉS DE SÉCURITÉ DES DONNÉES/PROTECTION DES DONNÉES À CARACTÈRE PERSONNEL	0	0	0
TEMPS MOYEN DE RÉOLUTION DES INCIDENTS CONFIRMÉS RELATIS À LA SÉCURITÉ DES DONNÉES/PROTECTION DES DONNÉES À CARACTÈRE PERSONNEL	0	0	0



<b>IMPACT POSITIF SUR LE TERRITOIRE</b>	<b>2020</b>	<b>2021</b>	<b>2022</b>
<b>ACHAT RÉALISÉS AVEC LE SECTEUR PROTÉGÉ ET ADAPTÉ (K€)</b>	-	-	<b>20</b>
<b>MONTANT ALLOUÉ AU MÉCÉNAT ET/OU ASSOCIATION ET/OU DONS (K€)</b>	-	-	<b>45</b>
<b>DON DE PRODUITS AUX ASSOCIATIONS (NOMBRE D'OPÉRATION)</b>	-	-	<b>44</b>
<b>SITE AVEC DON DE 1000 EUROS À UNE ASSOCIATION (NOMBRE DE SITE)</b>	-	-	<b>9</b>

## Indicateurs clés de performance environnementale

<b>PERFORMANCE ENVIRONNEMENTALE</b>			
<b>CONSOMMATION D'ÉNERGIE DES BÂTIMENTS</b>	<b>2020</b>	<b>2021</b>	<b>2022</b>
CONSOMMATION ÉNERGÉTIQUE PRIMAIRE TOTALE (ÉLECTRICITÉ/EAU) PAR M€ DE CA	1690	1650	2090
CONSOMMATION D'ÉNERGIE RENOUVELABLE (MWH)	-	-	-
<b>TRANSPORT</b>	<b>2020</b>	<b>2021</b>	<b>2022</b>
% RENOUELEMENT VÉHICULE THERMIQUE EN HYBRIDE	-	-	113%
NOMBRE DE VÉHICULE HYBRIDE/ÉLECTRIQUE	0	79	171
NOMBRE DE VÉHICULE TOTAL	853	929	951
M3 GASOIL	1884	1859	1568
M3 ÉTHANOL	0,02%	0,08%	0,19%
M3 ESSENCE (VL)	389	657	875
NOMBRE DE SITES YESSS ÉQUIPÉS DE BORNES IRVE	5	122	181
<b>BILAN CARBONE</b>	<b>2020</b>	<b>2021</b>	<b>2022</b>
EMISSION DE GES SCOPE 1 (T DE CO2E)	6070	5148	-
EMISSION DE GES SCOPE 2 (T DE CO2E)	346	454	-
EMISSION DE GES SCOPE 3 (T DE CO2E)	-	1100644	-
INTENSITÉ ÉCONOMIQUE BILAN CARBONE SCOPE 1, 2 ET 3 (KG CO2E/K€ CA)	-	1284	-
<b>RECYCLAGE, VALORISATION DES DÉCHETS &amp; ÉCONOMIE CIRCULAIRE</b>	<b>2020</b>	<b>2021</b>	<b>2022</b>
COLLECTE DEE (POIDS T)	17	35	114,3
COLLECTE PILES ET BATTERIES (POIDS T)	1,3	2,1	1,3
COLLECTE PAPIER (POIDS TEQCO2 ÉMISSIONS GES ÉVITÉES / POIDS T)	-	-	1,6 / 5,3
<b>SENSIBILISATION ENVIRONNEMENTALE</b>	<b>2020</b>	<b>2021</b>	<b>2022</b>
NOMBRE D'EMPLOYÉS SENSIBILISÉS AUX ENJEUX CLIMATIQUES ET ENVIRONNEMENTAUX	-	-	518

## Indicateurs clés de performance achats responsables

<b>ACHATS RESPONSABLES</b>	<b>2020</b>	<b>2021</b>	<b>2022</b>
<b>NOMBRE DE FOURNISSEURS AYANT DES CLAUSES ENVIRONNEMENTALES / SOCIALES DANS LEUR CONTRAT ET/OU AYANT SIGNÉ NOTRE CHARTE FOURNISSEUR RESPONSABLE</b>	-	-	<b>83%</b>
<b>% DE CONTRATS FOURNISSEURS &gt; 500K€ CONTENANT DES CLAUSES ENVIRONNEMENTALES ET SOCIALES</b>	-	-	<b>67%</b>
<b>% DE CA DES ACHATS DES FOURNISSEURS ÉVALUÉS SUR LEURS PERFORMANCES RSE</b>	-	-	<b>68%</b>
<b>% D'ACHETEURS SENSIBILISÉS AUX ACHATS RESPONSABLES</b>	-	-	<b>14%</b>
<b>DÉLAI MOYEN DE PAIEMENT DES FOURNISSEURS (NOMBRE DE JOURS)</b>	<b>53,43</b>	<b>57,74</b>	<b>45,94</b>

## Indicateurs clés de performance offre responsable

<b>PERFORMANCE OFFRE RESPONSABLE</b>			
<b>QUALITÉ, SANTÉ &amp; SÉCURITÉ DES CONSOMMATEURS</b>	<b>2020</b>	<b>2021</b>	<b>2022</b>
<b>% DE PRODUITS VENDUS POUR LEQUEL UNE FICHE TECHNIQUE EST MISE À DISPOSITION DES CLIENTS</b>	-	-	<b>48,7%</b>
<b>% DE RÉFÉRENCES/PRODUITS CMR</b>	-	-	-
<b>% DE RÉFÉRENCES/PRODUITS EAN FABRICATION FRANCE</b>	-	-	<b>54%</b>
<b>NOMBRE DE PROCÉDURES DE RAPPEL PRODUITS</b>	<b>0</b>	<b>0</b>	<b>0</b>
<b>NOMBRE D'ALERTE CLIENTS EN LIEN AVEC LA SANTÉ ET LA SÉCURITÉ</b>	-	-	<b>0</b>
<b>PROMOTION DE LA CONSOMMATION RESPONSABLE</b>	<b>2020</b>	<b>2021</b>	<b>2022</b>
<b>NOMBRES D'ARTICLES, DE GUIDES ET DE CATALOGUES MIS À DISPOSITION DES CLIENTS</b>	<b>17</b>	<b>30</b>	<b>46</b>
<b>NOMBRE D'ACTIONS DE SENSIBILISATION ET DE FORMATION TECHNIQUES À DESTINATION DES CLIENTS</b>	-	-	<b>166</b>
<b>NOMBRE DE CLIENTS INSCRITS DANS DES ACTIONS DE SENSIBILISATION ET DE FORMATION TECHNIQUES</b>	-	-	<b>2459</b>



*TOUT LE MATÉRIEL ÉLECTRIQUE*

